

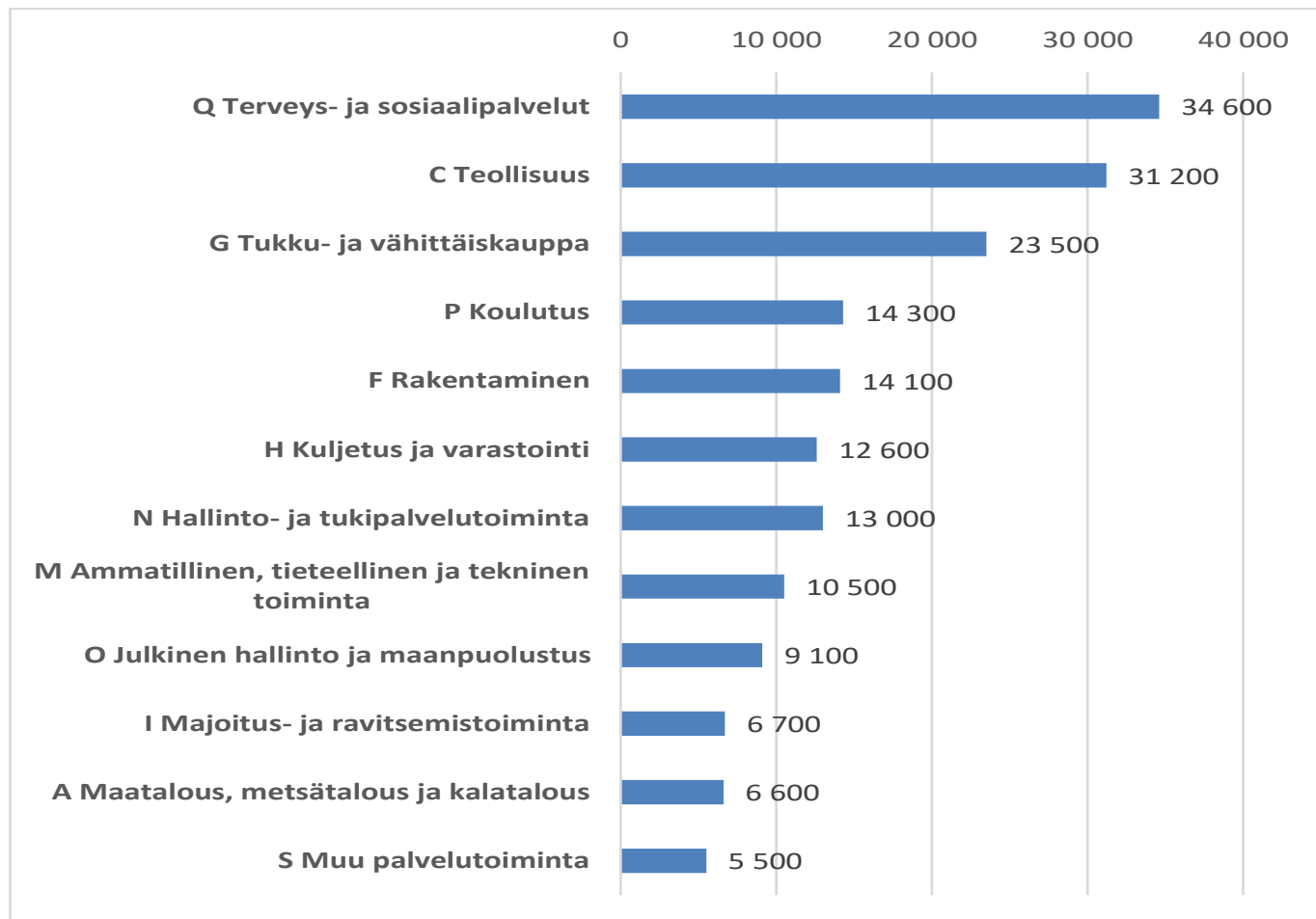


Elinkeino-, liikenne- ja ympäristökeskus
Närings-, trafik- och miljöcentralen
Centre for Economic Development, Transport and the Environment

Rakennusalan tilannekuva Varsinais-Suomi



TOP12 Työllistävimmät alat Varsinais-Suomessa

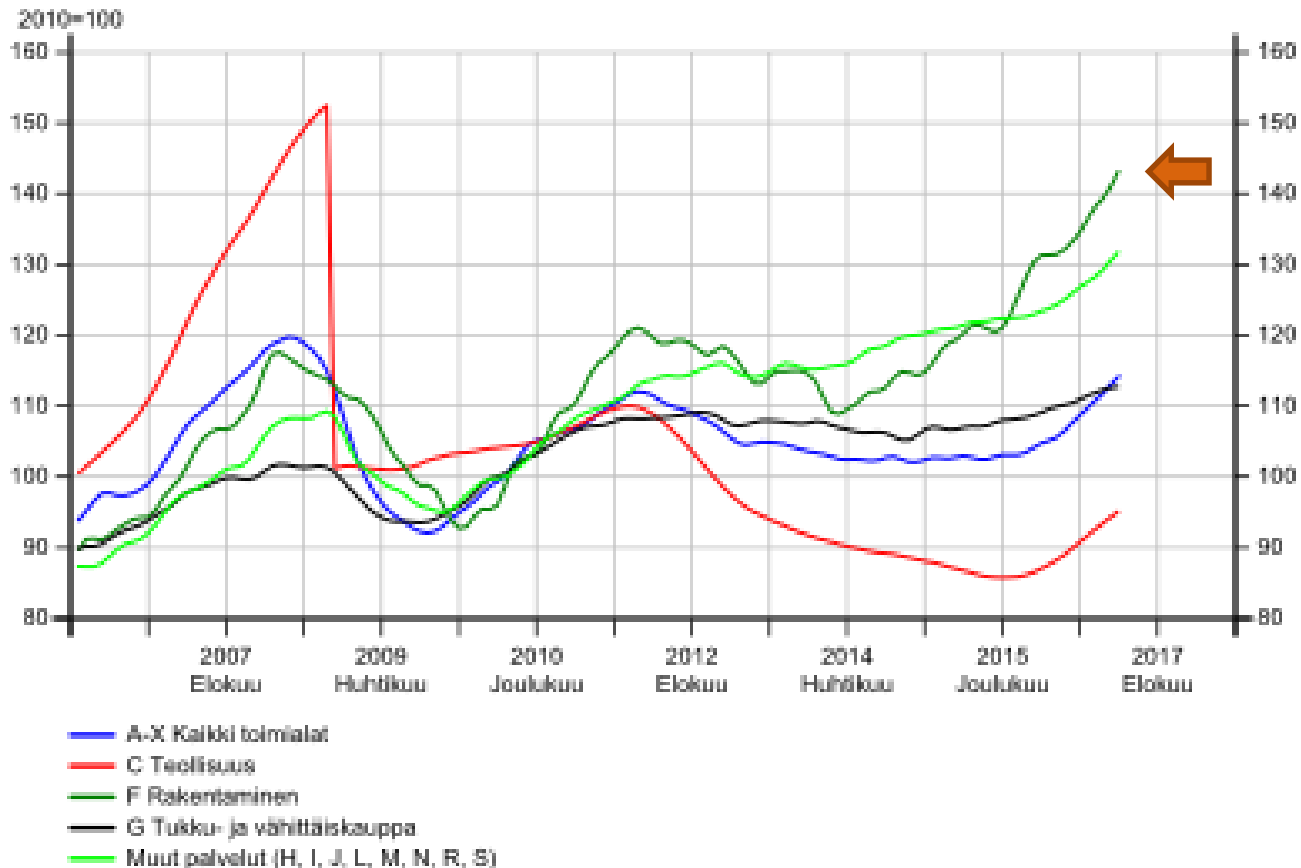




Maakuntien päätoimialojen liikevaihdon suhdannetiedot: Aikasarjat

Alue = Varsinais-Suomen maakunta

Tiedot = Trendisarja



Alueella liikevaihto kasvuun 2015 lopulla.

Muut palvelut ja rakentaminen olleet pisimpään kasvussa, sitten mukaan kauppa.

Teollisuuden liikevaihto lähti viimeksi kasvuun vuoden 2016 aikana

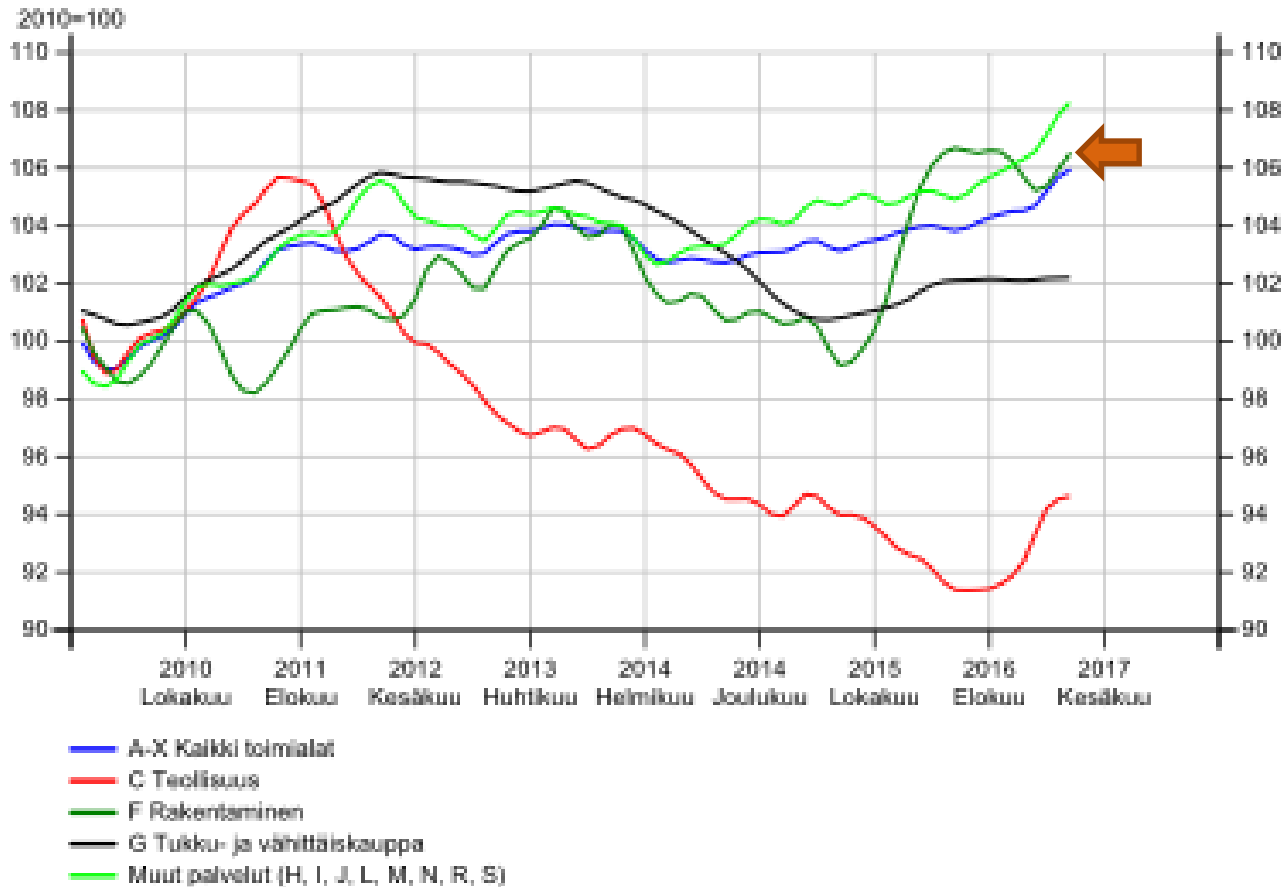
Toimiala Online / Asiakaskohtainen suhdannepalvelu



Maakuntien päätoimialojen henkilöstömäärän suhdannetiedot: Aikasarjat

Alue = Varsinais-Suomen maakunta

Tiedot = Trendisarja



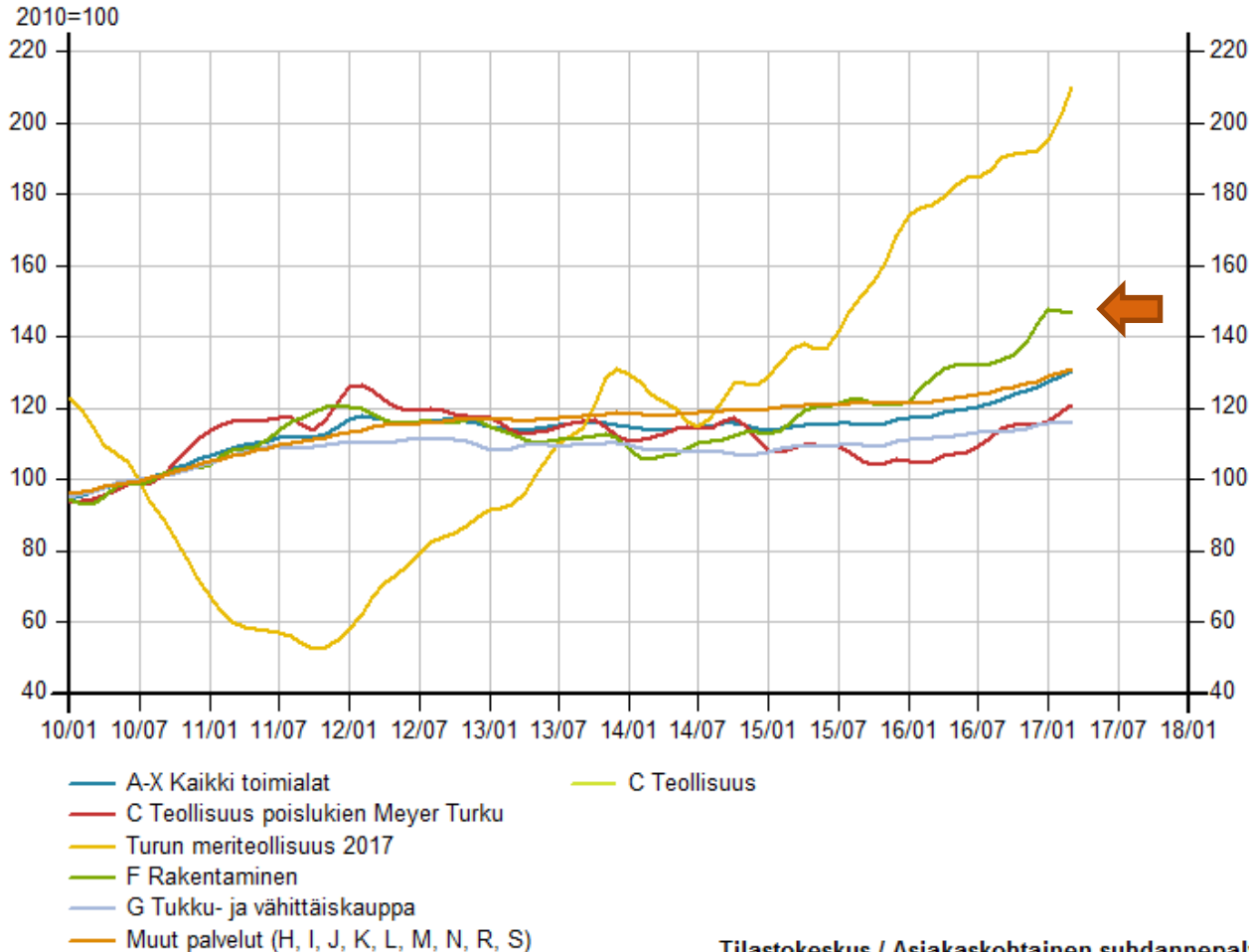
Työllisyys kasvaa
kokonaisuutena.

Palveluissa kasvu
muilla aloilla kuin
kaupassa.

Toimiala Online / Asiakaskohtainen suhdannepalvelu



Liikevaihdon trendivertailut Turun seutukunnassa



Tilastokeskus / Asiakaskohtainen suhdannepalvelu

Turun seudulla
liikevaihto kasvuun
2014 lopulla.

Muut palvelut, meri-
teollisuus ja rakenta-
minen olleet
pisimpään kasvussa,
sitten tuli mukaan
kauppa.

Teollisuuden
liikevaihto lähti
viimeksi kasvuun
vuoden 2015 aikana.



Työllisten määrä eri aloilla Varsinais-Suomi, 2008/1-2017/2 (q)



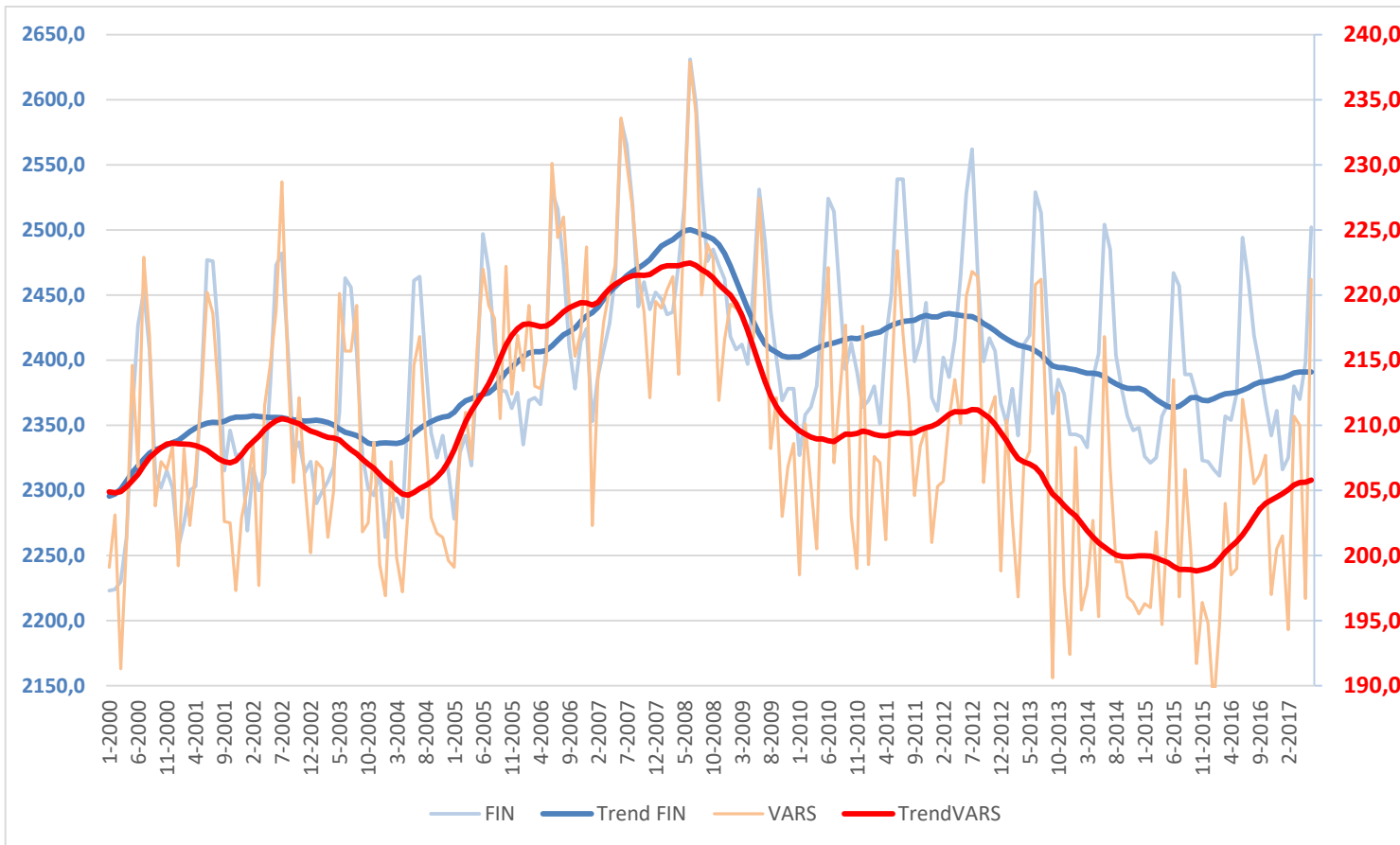
Teollisuuden ja rakentamisen alamäki päättyi Varsinais-Suomessa samoihin aikoihin vuosien 2014/2015 vaihteessa.

Kasvu on jatkunut tasaantuen.

Lähde: Tilastokeskus, työvoimatutkimus



Työllisten määrä ja trendi 2000-2017, Varsinais-Suomi ja FIN

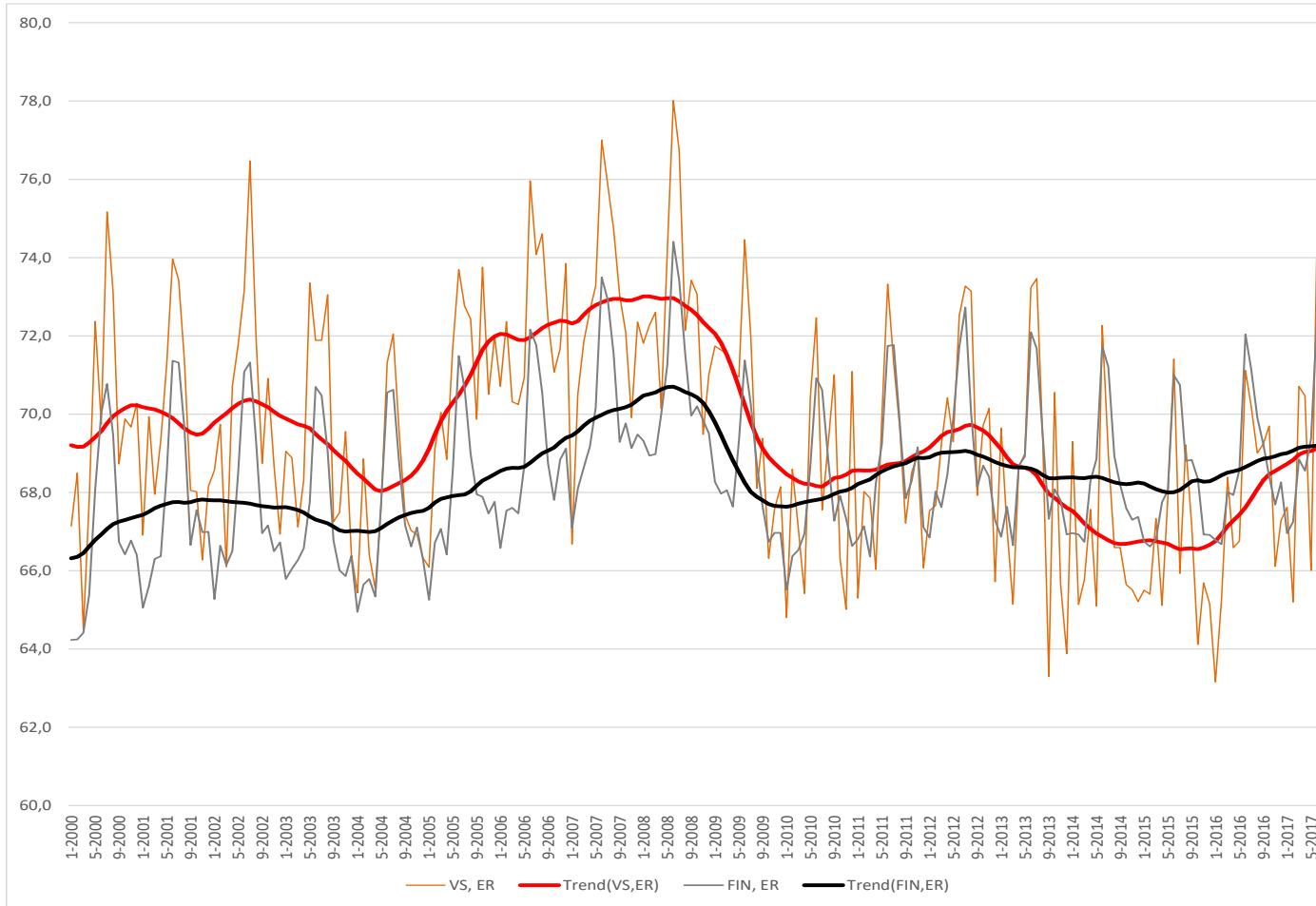


Vuosina 2013-15 koettu menetys (11 000 työllistä) VARSA:ssa on lähes samaa luokkaa kuin menetys 2009-10 (14 000 työllistä)

Käänne tapahtui 2015 aikana, kun työllisten määrä kasvoi n 4 000:lla.



Työllisyysaste ja sen trendi 2000/01-2017/06, Varsinais-Suomi ja koko maa



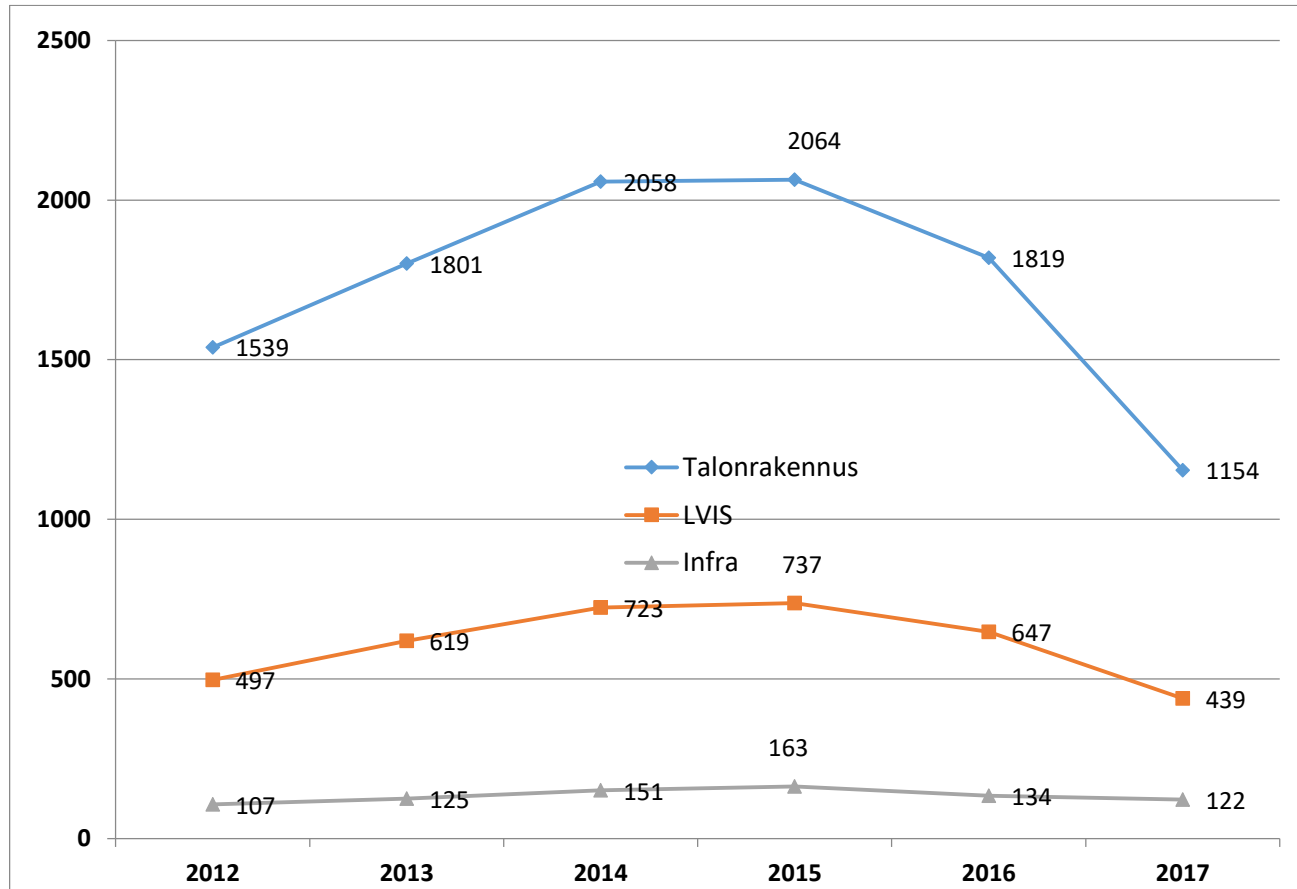
Työllisyysaste oli Varsinais-Suomessa toiseksi korkein koko maassa 1980-luvulta vuoteen 2009. Lopulta 2013-2016 se sukelsi jopa koko maan tason alle.

Näillä näkymin työllisyysaste on vahvassa nousussa ja nyt 69,2 prosentissa koko maan tapaan.

Työllisten määrän kasvu 3 000:lla vastaa työllisyysasteen nousua yhdellä prosenttiyksiköllä.

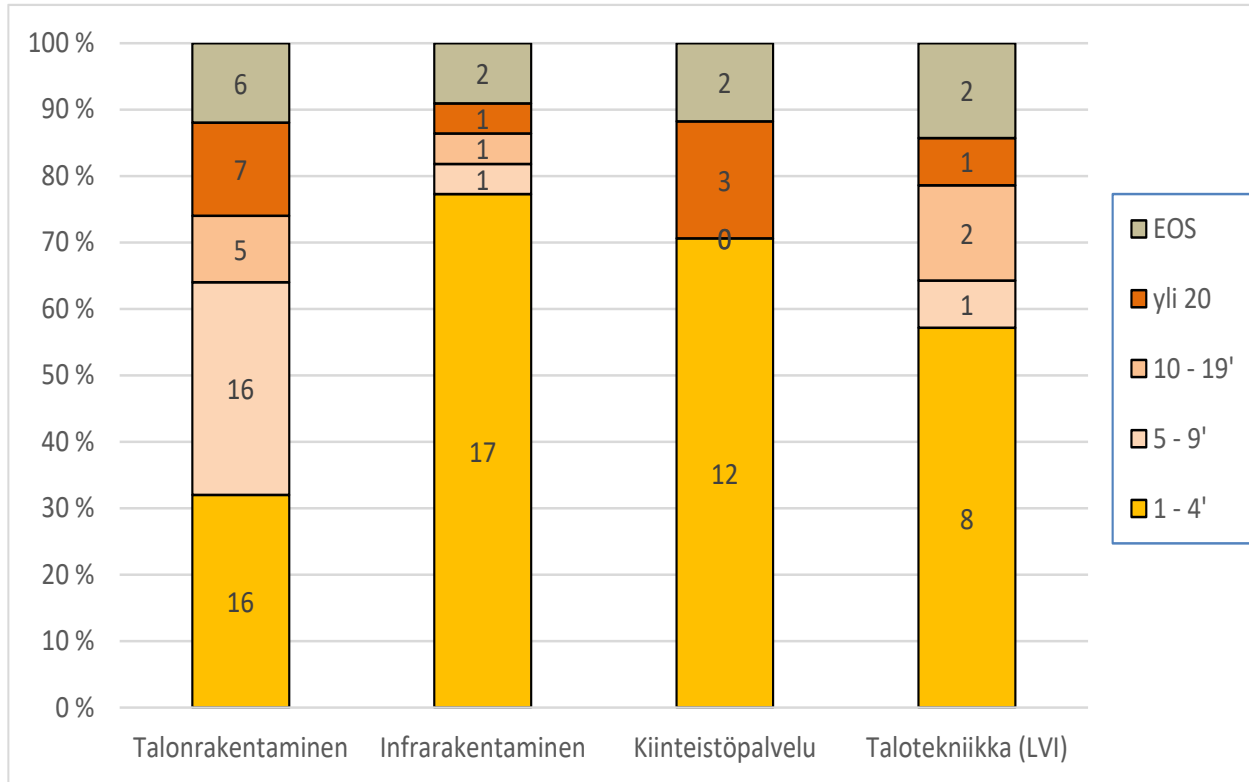


Työttömien määrä talonrakentamisessa, talotekniikassa ja infrarakentamisessa, Varsinais-Suomi 2012-2017, heinäkuu





Yrityksen tarve rekrytoida työntekijöitä ennen vuotta 2019



Yritykset ovat lähivuosina yleisesti rekrytoimassa lisää väkeä. Kaikilla aloilla 90% yrityksistä arvioi rekrytointeja osuvan tälle ajalle.

Talonrakennuksessa joka neljäs yritys on rekrytoimassa yli 10 henkilöä lähivuosina.

Muilla aloilla rekrytarve painottuu yleensä pienempään määrään.



Elinkeino-, liikenne- ja ympäristökeskus
Närings-, trafik- och miljöcentralen
Centre for Economic Development, Transport and the Environment

Kiitokset !

Lisätietoja:

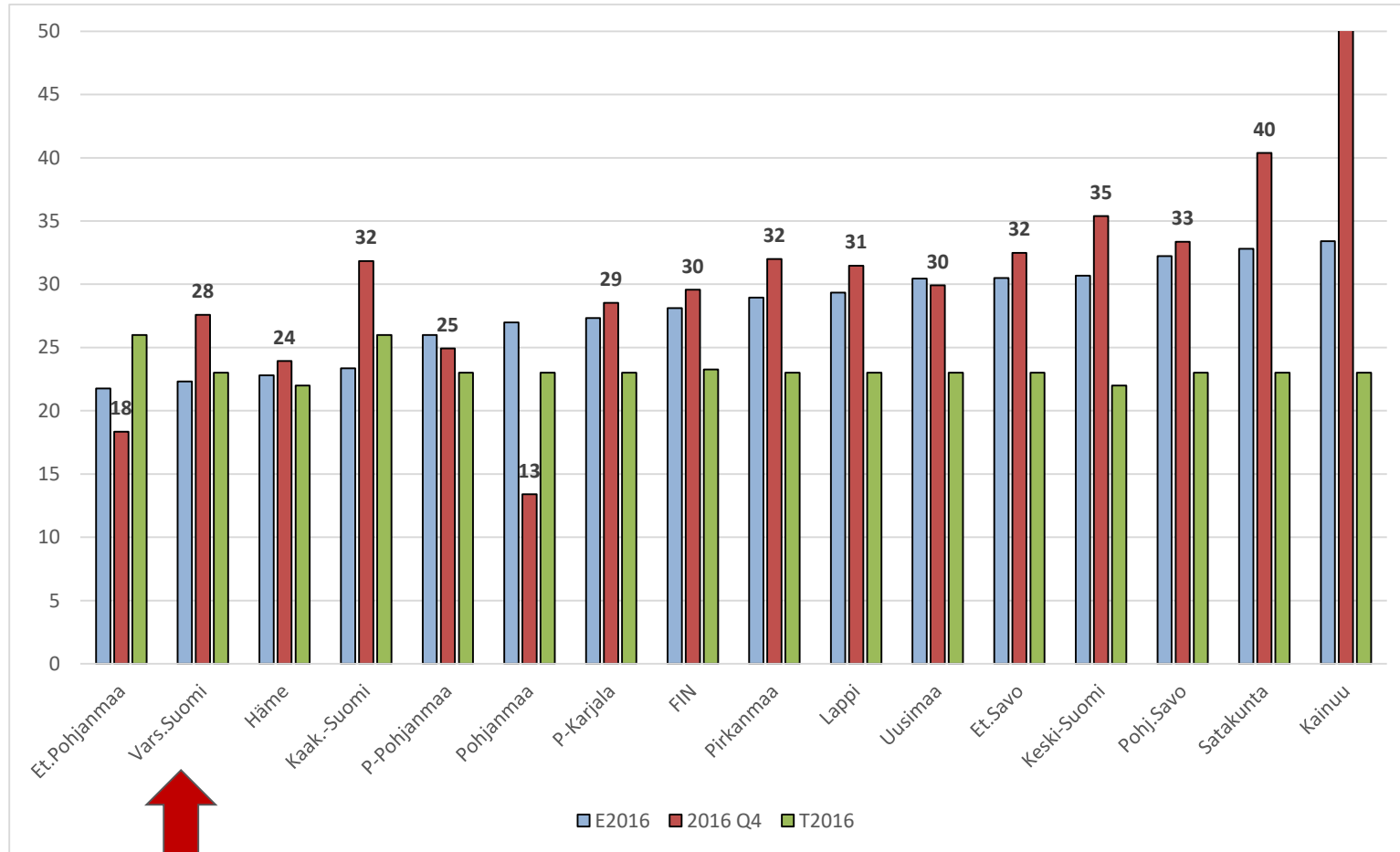
Juha Pusila

040 8388 265

etunimi.sukunimi@ely-keskus.fi



Rekrytointiongelmia kokeneiden toimipaikkojen osuus 2016, toteuma 2016/Q4 sekä ennuste ja tavoite 2016 ELY-keskusalueilla, %



Järjestys vuoden 2016 ennusteen (2016E) mukainen

= neljän viimeisimmän kvartaalin keskiarvo 2016/Q1-2016/Q4