



SUHDANNEKEHITYS JÄÄNYT JÄLKEEN KOKO MAAN TASOSTA

Varsinais-Suomen yritysten liikevaihdon kehitys on jäänyt viimeisen parin vuoden aikana jälkeen koko maan kehityksestä. Suhdannekehitys on kuitenkin ollut varsin tasaista, eikä millään päätoimialalla ole näkyvissä selvää käännettä nousuun tai laskuun.

Varsinais-Suomen yritysten liikevaihto laski vuoden 2014 toisella ja kolmannella neljänneksellä hie- man edellisen vuoden vastaavaan ajankohtaan verrattuna. Yritysten liikevaihto laski useimmissa maakunnissa, mutta Uudenmaan kasvu nosti koko maan kehityksen aavistuksen plussalle. Uuden- maan lisäksi liikevaihto kasvoi lähinnä pohjoisessa Suomessa.

Varsinais-Suomen yritysten liikevaihdon kehitys on jäänyt viimeisen parin vuoden aikana jälkeen koko maan kehityksestä. Vaikka vuonna 2012 alkanut kehitystrendien ero ei ole suuri, on se kuiten- kin selvä. Vielä kesän 2014 lukujen valossa Varsinais-Suomen liikevaihdon kehitys näytti seuraavan tarkasti koko maan kehitystä, mutta tietojen tarkentuminen on heikentänyt näkymiä.

Päätoimialojen kehitystrendit seuraavat melko tarkasti koko talouden kehitystä Varsinais-Suomessa. Millään toimialalla ei ole näkyvissä selvää käännettä nousuun tai laskuun. Teollisuuden voimakas notkahdus näyttää pysähtyneen, ja teollisuusyritysten liikevaihto itse asiassa kasvoi vuoden 2014 toisella ja kolmannella neljänneksellä. Tämä tosin johtuu muutamasta heikosta kuukaudesta kesällä 2013, eikä liikevaihdon kehitystrendissä ole havaittavissa käännettä ylöspäin.

Muista toimialoista kaupan liikevaihdon kehitys on ollut hitaasti ja tasaisesti laskevaa, mutta palvelu- jen ja rakentamisen liikevaihdon kehityksessä on ollut enemmän vaihtelua. Pitkän aikavälin trendi on kuitenkin rakentamisen osalta selvästi laskujohtainen, kun palvelujen liikevaihdon kehitys on maa- kunnan kokonaistilanteeseen nähden valoisin. Kesällä 2014 näkyvät rakentamisen liikevaihdon voi- makas kasvava trendi johtui Tilastokeskuksen tilastointivirheestä, mikä on oheisissa kuvissa korjattu.

Seutukunnittain tarkasteltuna yritysten liikevaihdon kehityksessä ei ole tapahtunut merkittäviä muutoksia. Kasvu on jatkunut Vakka-Suomessa loppuvuoden 2013 tasohyppäyksen jälkeen, ja Salon seudun suhdannekehitys on yhä kaikista Suomen seutukunnista heikoin. Liikevaihdon kehityksessä on kuitenkin havaittavissa selvää tasoittumista etenkin eniten supistuneiden Salon seudun ja Turun- maan kohdalla.

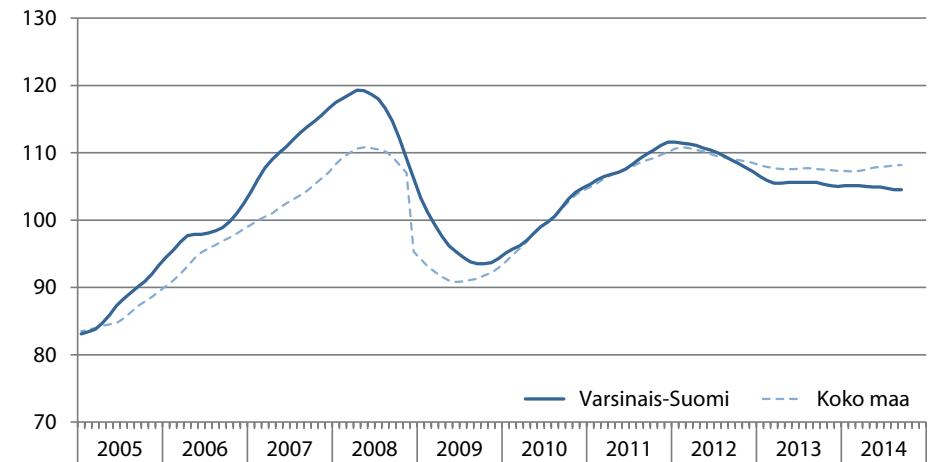
➤ **Kuva 1** Liikevaihdon trendin kehitys Varsinais-Suomessa ja koko maassa.

Tietolähde: Tilastokeskus, asiakaskohtainen suhdannepalvelu.

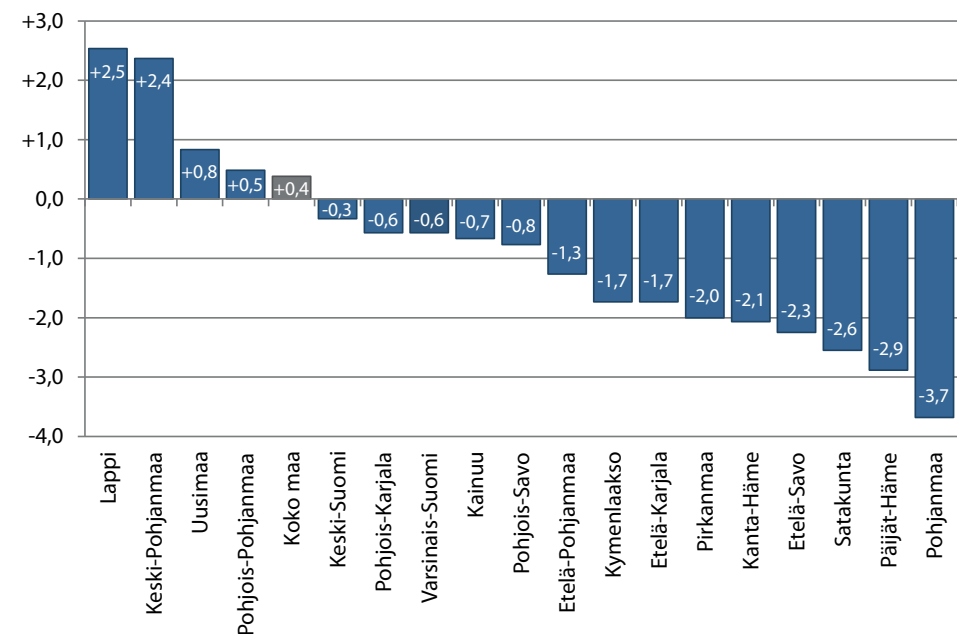
➔ **Kuva 2** Liikevaihdon keskimääräinen vuosimuutos maakunnittain huhti–syyskuussa 2014.

Tietolähde: Tilastokeskus, asiakaskohtainen suhdannepalvelu.

Liikevaihdon suhdannekuvaaja (trendisarja, 2010=100)

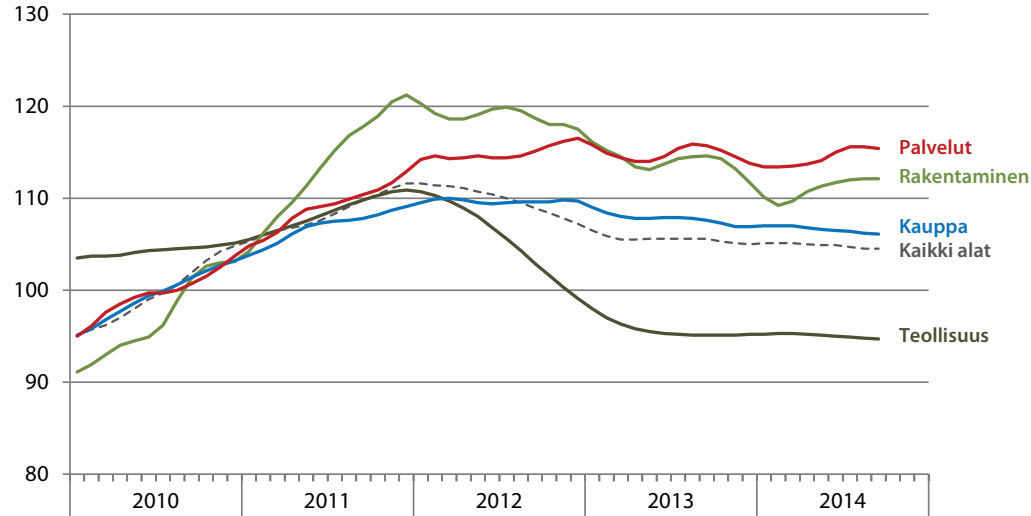


Liikevaihdon keskimääräinen vuosimuutos ajalla 04/2014–09/2014 (%)

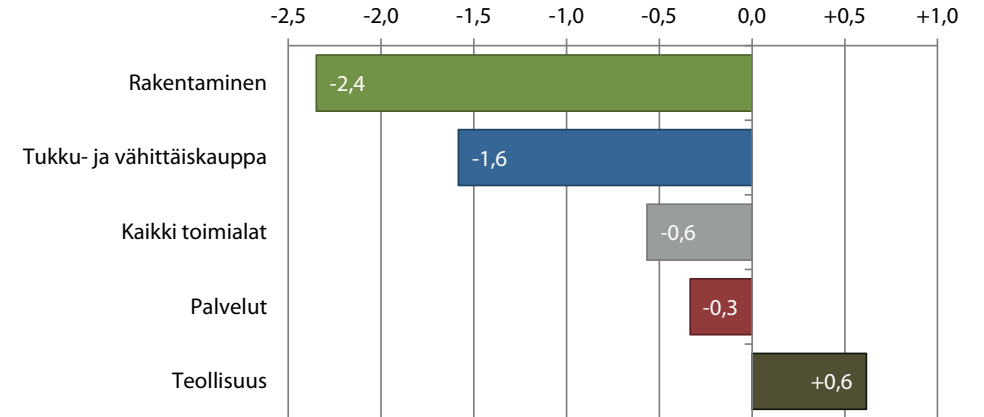




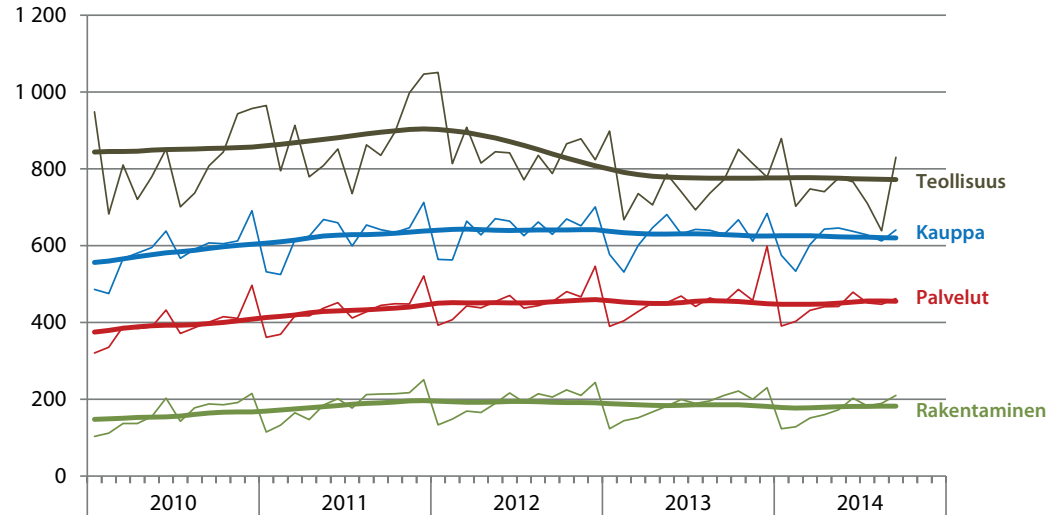
Liikevaihdon suhdannekuvaaja (trendisarja, 2010=100)



Liikevaihdon keskimääräinen vuosimuutos ajalla 04/2014–09/2014 (%)



Kuukausittainen liikevaihto (milj. €)



Kuva 3 Päätoimialojen liikevaihdon trendin kehitys Varsinais-Suomessa.

Tietolähde: Tilastokeskus, asiakaskohtainen suhdannepalvelu.

Kuva 4 Päätoimialojen kuukausittaisen liikevaihdon kehitys Varsinais-Suomessa.

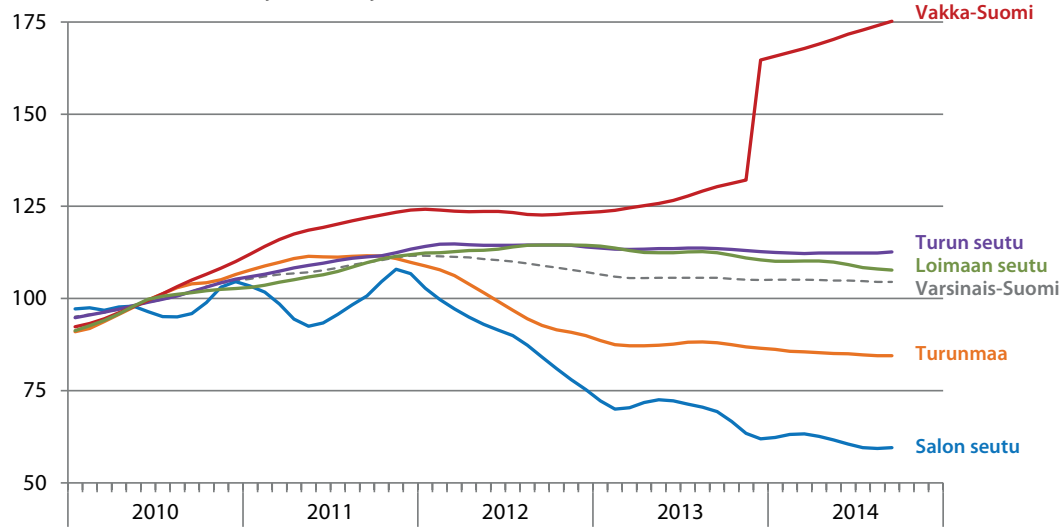
Tietolähde: Tilastokeskus, asiakaskohtainen suhdannepalvelu. Ohut viiva kuvaa kunkin kuukauden liikevaihtoa ja paksu viiva liikevaihdon kehitystrendiä.

Kuva 5 Päätoimialojen liikevaihdon keskimääräinen vuosimuutos Varsinais-Suomessa huhti–syyskuussa 2014.

Tietolähde: Tilastokeskus, asiakaskohtainen suhdannepalvelu.

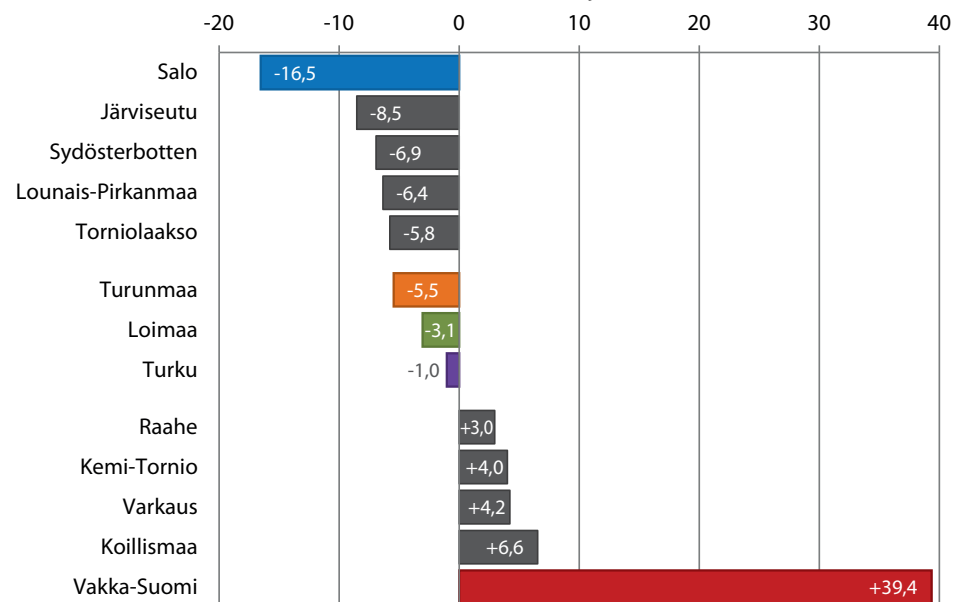


Liikevaihdon suhdannekuvaaja (trendisarja, 2010=100)



Kuva 6 Liikevaihdon trendin kehitys varsinais-Suomen seutukunnissa. Tietolähde: Tilastokeskus, asiakaskohtainen suhdannepalvelu.

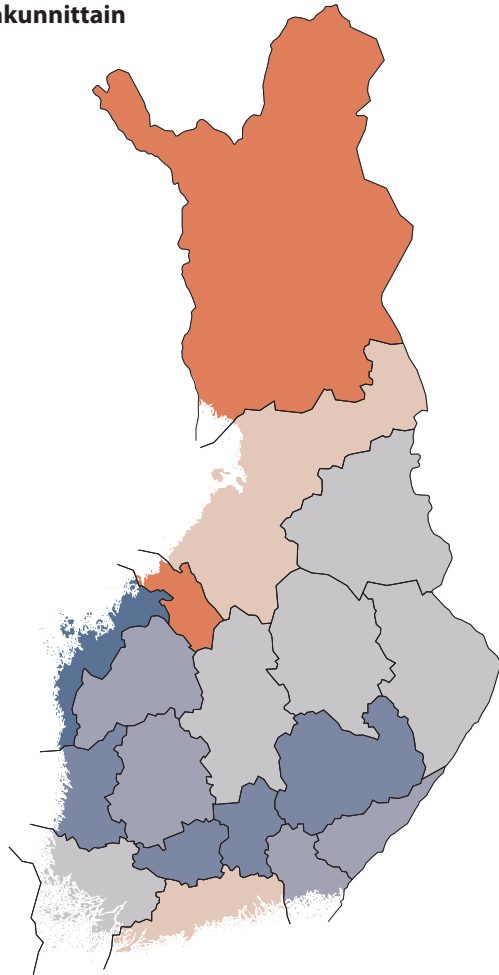
Liikevaihdon keskimääräinen vuosimuutos ajalla 04/2014–09/2014 (%)



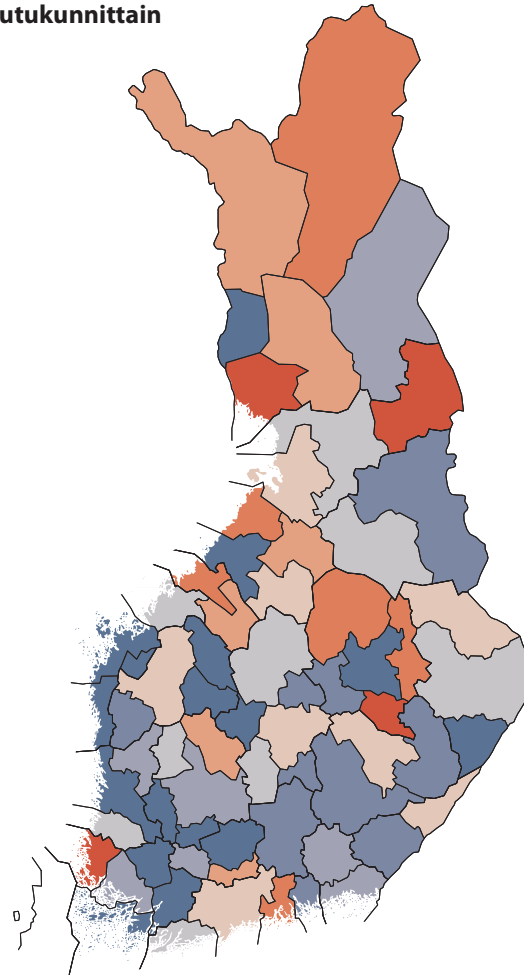
Kuva 7 Liikevaihdon keskimääräinen vuosimuutos seutukunnittain huhti–syyskuussa 2014. Tietolähde: Tilastokeskus, asiakaskohtainen suhdannepalvelu. Tarkastelussa on mukana Varsinais-Suomen seutukunnat sekä ne seudut, joissa liikevaihto kasvoi tai väheni eniten.



Maakunnittain



Seutukunnittain



Liikevaihdon keskimääräinen vuosimuutos ajalla 04/2014–09/2014 (%)

- alle -3,0
- 3,0 – -2,1
- 2,0 – -1,1
- 1,0 – 0,0
- 0,1 – 1,0
- 1,1 – 2,0
- 2,1 – 3,0
- yli 3,0

Kuva 8 Liikevaihdon keskimääräinen vuosimuutos maakunnittain ja seutukunnittain huhti–syyskuussa 2014.
Tietolähde: Tilastokeskus, asiakaskohtainen suhdannepalvelu. Pohjakartta: Maanmittauslaitos.