



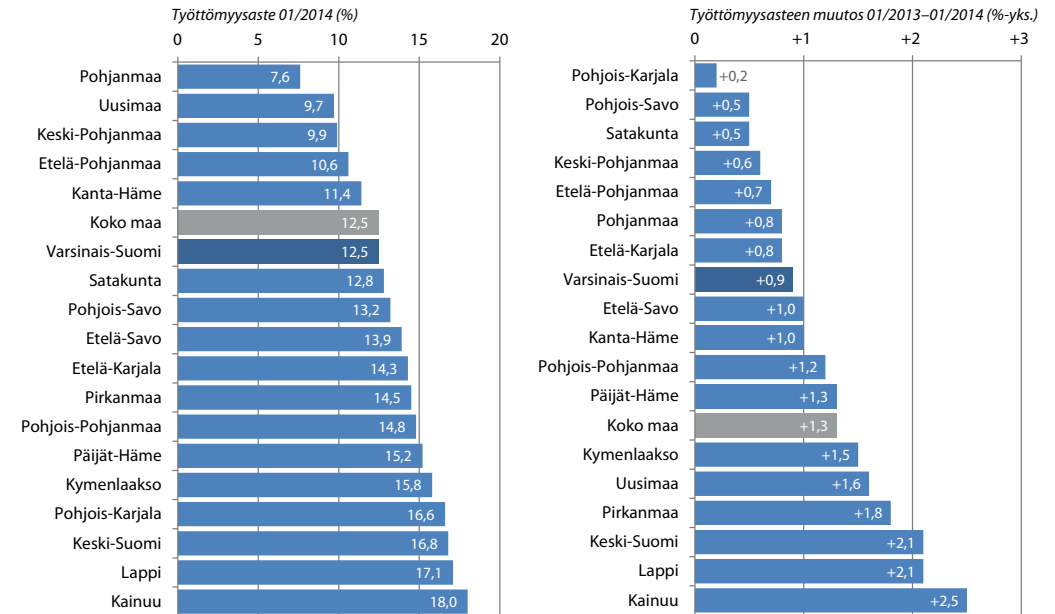
VAKKA-SUOMEN TYÖLLISYYSTILANNE VALOISA

Vakka-Suomen työttömyysaste laski merkittävästi tammikuussa 2014. Tämä johtui erityisesti myönteisestä työllisyyskehityksestä Uudessakaupungissa, jossa työttömyysaste laski vuodentakaisesta 3,7 prosenttiyksikköä. Muualla Varsinais-Suomessa työttömyys kasvoi yhä, tosin hitaammin kuin koko maassa keskimäärin.

Varsinais-Suomen työttömyysaste oli TEM:n työnvälitystilaston mukaan tammikuussa 12,5 prosenttia, mikä on täsmälleen sama kuin koko maan keskiarvo. Varsinais-Suomen työttömyysaste oli kuitenkin Suomen alhaisimpia: vain viidessä maakunnassa työttömyysaste oli tätä alemmalla tasolla. Maakunnan työttömyysaste jatkoi yhä kasvua ja oli tammikuun 2014 lopussa 0,9 prosenttiyksikköä korkeammalla tasolla kuin vuotta aiemmin. Kasvuvauhti oli kuitenkin hitaampaa kuin Suomessa keskimäärin ja selvästi hitaampaa kuin esimerkiksi Uudellamaalla tai Pirkanmaalla.

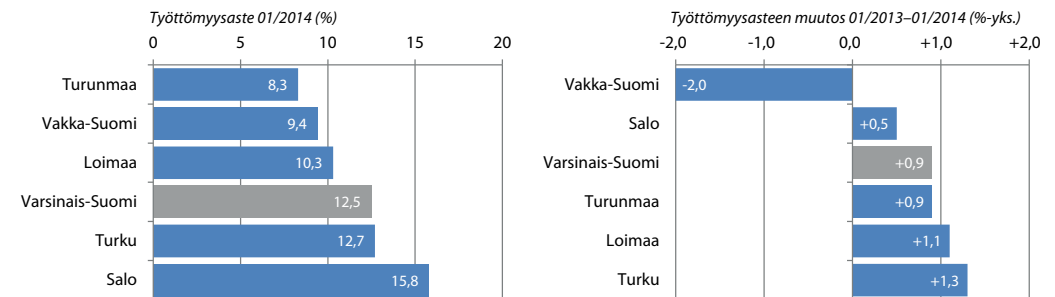
Seutukuntien työllisyystilannetta tarkasteltaessa erottuu selvästi Vakka-Suomi, jossa työttömyysaste laski vuodentakaisesta 2,0 prosenttiyksikköä. Uudessakaupungissa työttömyysaste laski vielä tätäkin nopeammin, 3,7 prosenttiyksikköä. Tosin Uudenkaupungin ja Vakka-Suomen nopeaa työttömyyden alenemista selittää osin työttömyysasteen nopea kasvu alueella vuoden 2013 alussa. Tästä huolimatta Vakka-Suomen työttömyysaste oli Turunmaan jälkeen Varsinais-Suomen toiseksi pienin.

Varsinais-Suomen seutukunnista selvästi korkein työttömyysaste (15,8 %) oli yhä Salon seudulla. Salossa työttömyysasteen kasvu on tosin hidastunut selvästi, ja se on ollut jo puolisen vuotta Varsinais-Suomen keskiarvon alapuolella. Seutukunnista nopeimmin työttömyys kasvoi Turun ja Loimaan seuduilla. Kunnittain tarkasteltuna työttömyys kasvoi yhä nopeimmin Kustavissa, joskin kasvuvauhti putosi selvästi joulukuun huippulukemista. Uudenkaupungin lisäksi työttömyysaste laski Kosken Tl, Laitilan ja Pyhärannan kunnissa.



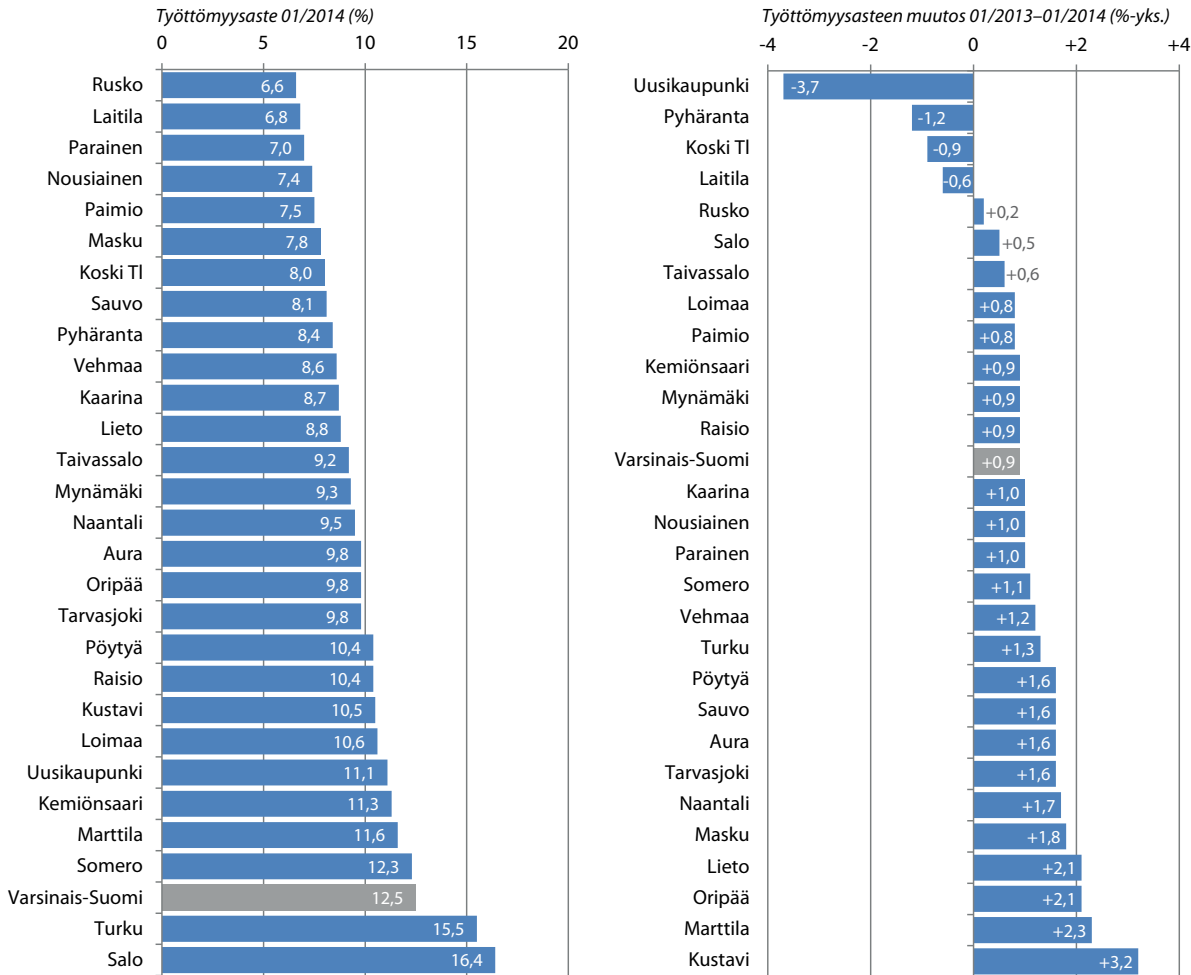
Kuva 1 Manner-Suomen maakuntien työttömyysaste tammikuussa 2014, ja työttömyysasteen muutos verrattuna edellisen vuoden vastaavaan ajankohtaan.

Tietolähde: TEM, työnvälitystilasto.



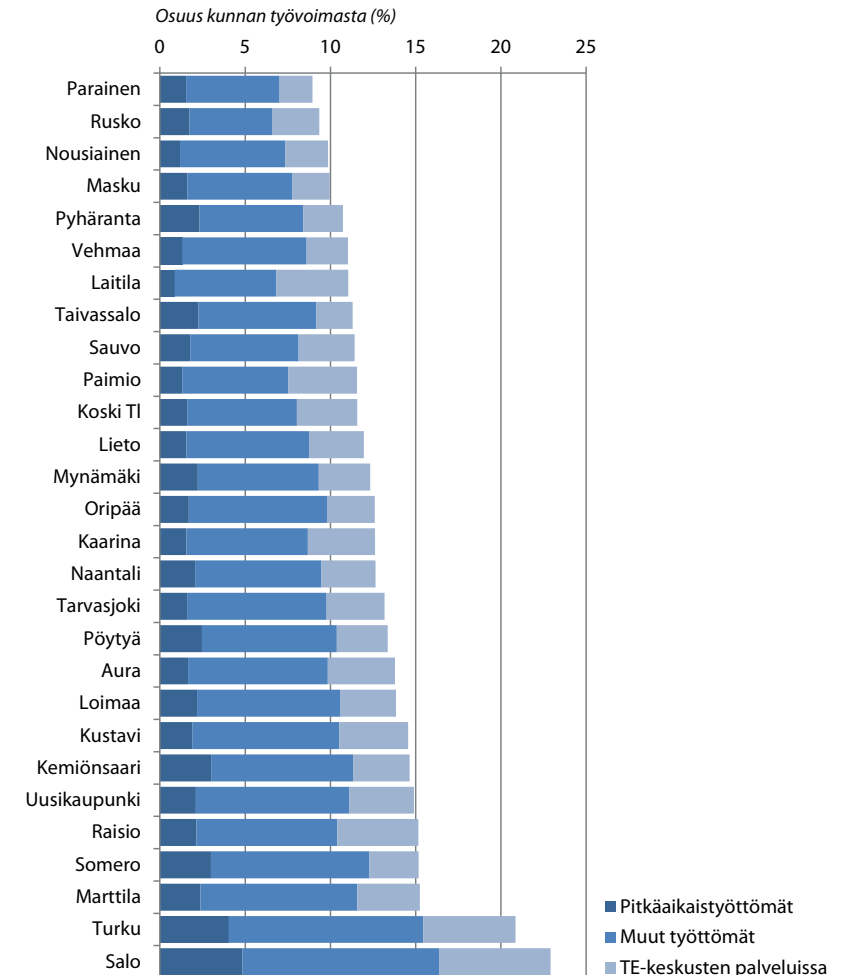
Kuva 2 Varsinais-Suomen seutukuntien työttömyysaste tammikuussa 2014, ja työttömyysasteen muutos verrattuna edellisen vuoden vastaavaan ajankohtaan.

Tietolähde: TEM, työnvälitystilasto.



Kuva 3 Varsinais-Suomen kuntien työttömyysaste tammikuussa 2014, ja työttömyysasteen muutos verrattuna edellisen vuoden vastaavaan ajankohtaan.

Tietolähde: TEM, työnvälitystilasto.

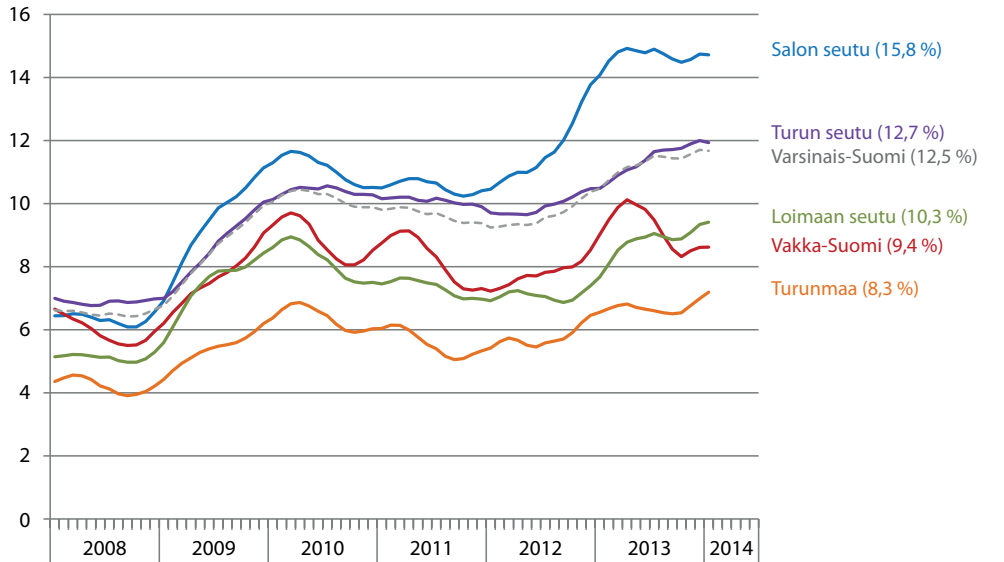


Kuva 4 Pitkäaikaistyöttömien, muiden työttömien ja TE-keskusten palveluissa olevien osuus kuntien työvoimasta Varsinais-Suomessa tammikuussa 2014.

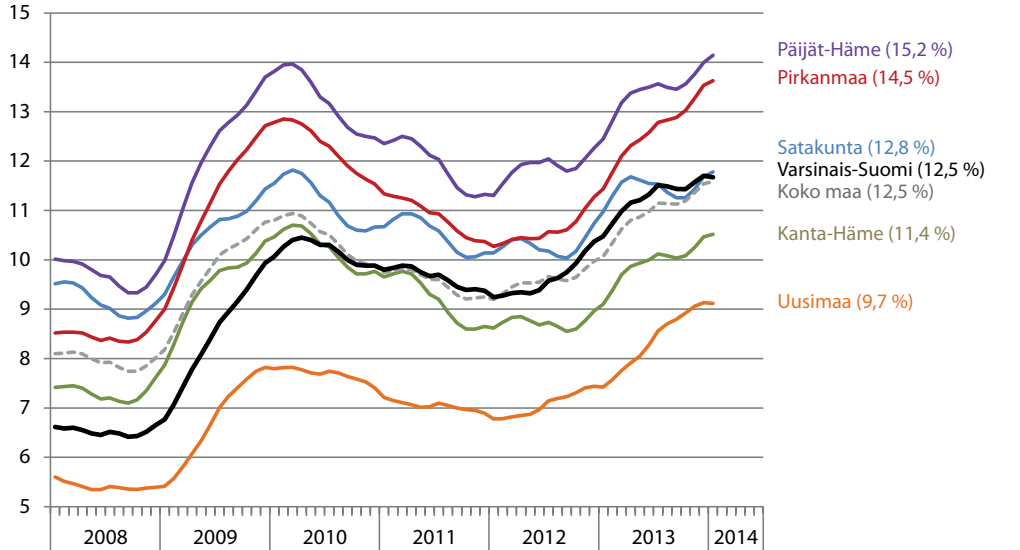
Tietolähde: TEM, työnvälitystilasto.



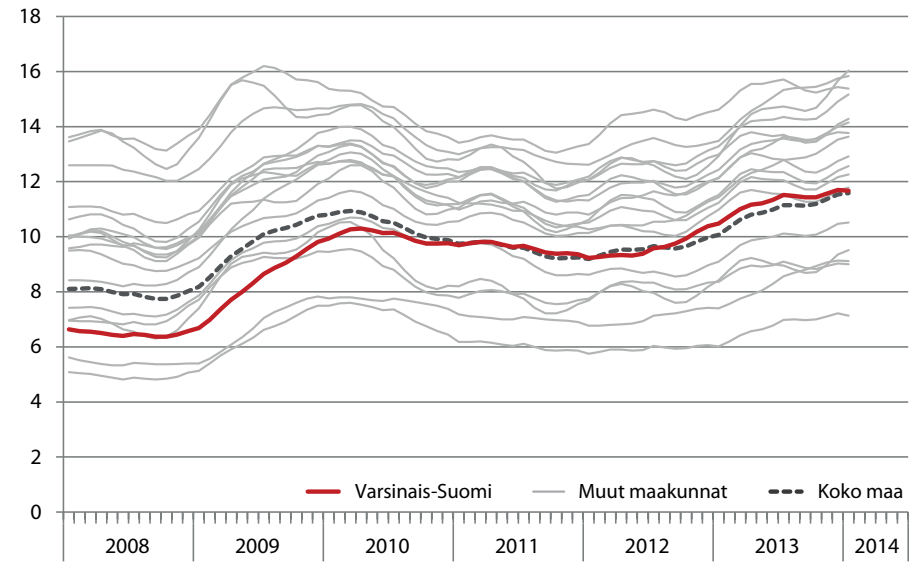
Kausitasoitettu työttömyysaste (%)



Kausitasoitettu työttömyysaste (%)



Kausitasoitettu työttömyysaste (%)



↖ **Kuva 5** Varsinais-Suomen seutukuntien työttömyysasteen kehitys kausitasoitettuna ja seutukuntien työttömyysaste tammikuussa 2014.

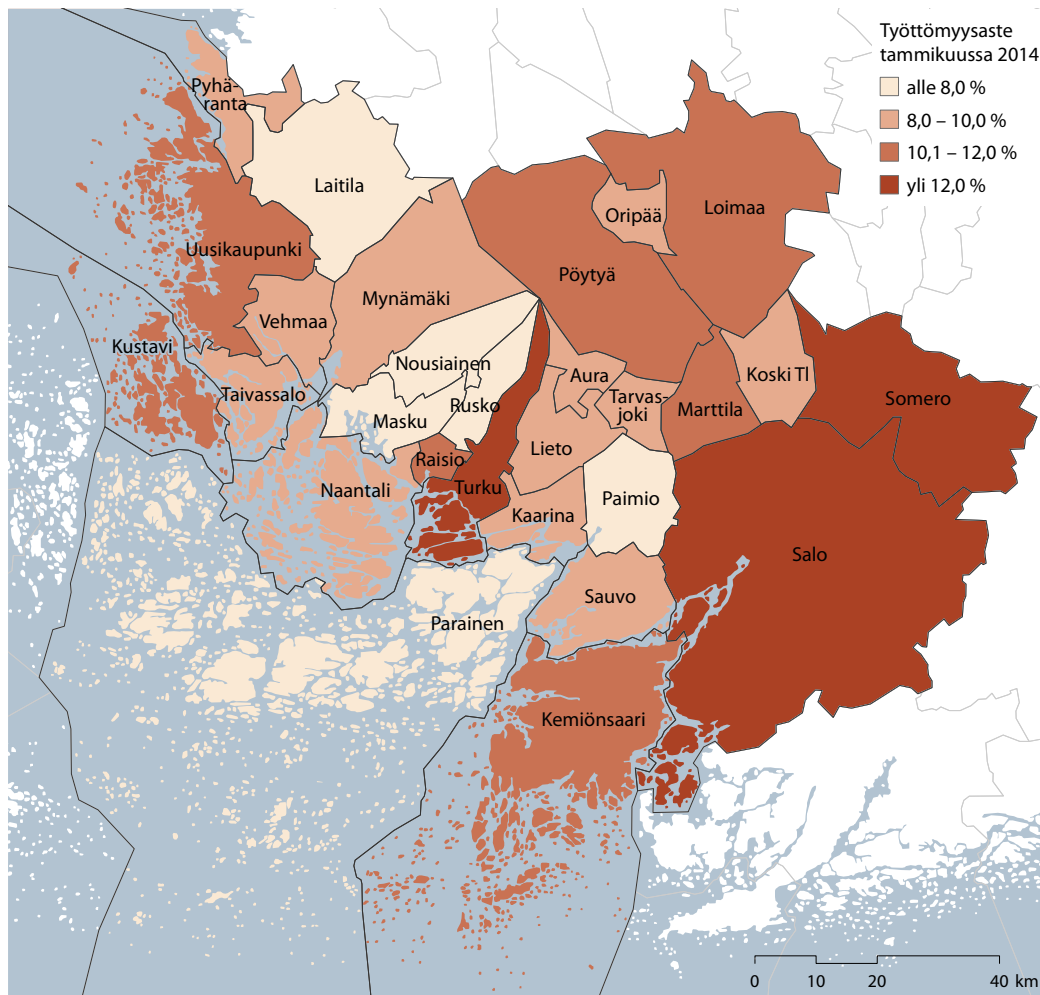
Arvot on esitetty 6 kk liukuvana keskiarvona. Tietolähde: TEM, työnvälitystilasto.

← **Kuva 6** Varsinais-Suomen työttömyysasteen kehitys muihin eteläisen Suomen maakuntiin verrattuna, sekä maakuntien työttömyysaste tammikuussa 2014.

Arvot on esitetty 6 kk liukuvana keskiarvona. Tietolähde: TEM, työnvälitystilasto.

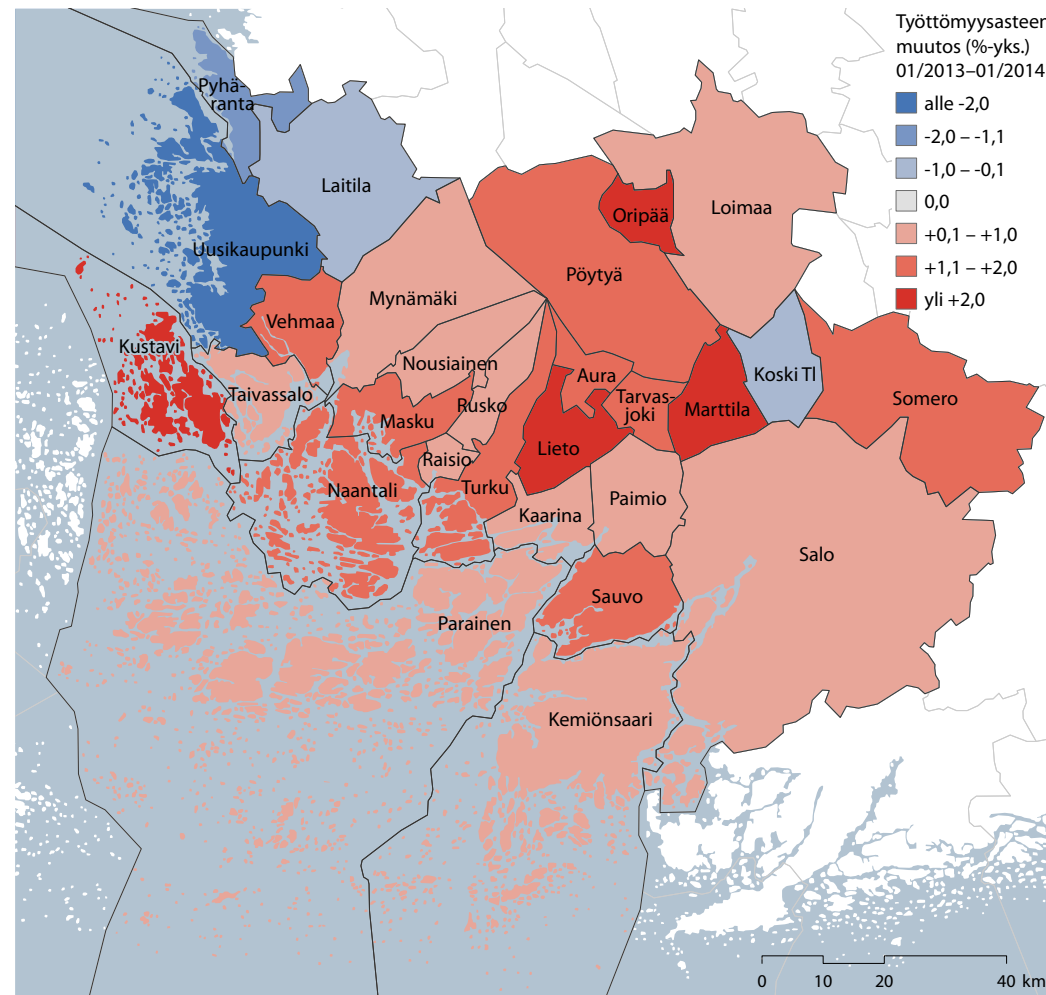
↑ **Kuva 7** Varsinais-Suomen työttömyysasteen kehitys Manner-Suomen muihin maakuntiin verrattuna.

Arvot on esitetty 6 kk liukuvana keskiarvona. Tietolähde: työnvälitystilasto.



Kuva 8 Varsinais-Suomen kuntien työttömyysaste tammikuussa 2014.

Tietolähde: TEM, työnvälitystilasto. Pohjakartta: Maanmittauslaitos



Kuva 9 Varsinais-Suomen kuntien työttömyysasteen muutos (%-yks.) verrattuna edellisen vuoden vastaavaan ajankohtaan.

Tietolähde: TEM, työnvälitystilasto. Pohjakartta: Maanmittauslaitos



Taulukko 1 Varsinais-Suomen maakunnan ja seutukuntien työttömyysasteen kehitys vuoden 2011 alusta.

Väri kertoo kunkin lukuarvon suhteen sarjan keskiarvoon. Punaisella värillä merkityt arvot ovat keskiarvon yläpuolella, sinisellä merkityt keskiarvon alapuolella. Tietolähde: TEM, työnvälitystilasto.

	2011												2012												2013												2014	
	1	2	3	4	5	6	7	8	9	10	11	12	1	2	3	4	5	6	7	8	9	10	11	12	1	2	3	4	5	6	7	8	9	10	11	12	1	
Varsinais-Suomi	10,4	10,1	9,6	9,2	8,8	9,9	10,6	9,4	8,8	8,8	8,9	9,7	9,8	9,6	9,1	8,9	8,8	10,0	11,0	9,9	9,8	10,0	10,3	11,3	11,6	11,5	11,3	11,0	10,6	12,0	12,7	11,3	11,0	11,0	11,4	12,8	12,5	Varsinais-Suomi
Loimaa	8,3	7,8	7,4	6,9	6,7	7,7	8,0	6,8	6,3	6,4	6,8	7,5	7,7	7,6	7,2	6,6	6,2	7,2	7,5	6,9	6,8	7,1	7,5	8,6	9,2	9,4	9,3	8,6	8,2	9,0	9,9	8,8	8,8	8,7	9,4	10,5	9,2	Loimaa
Salo	11,5	11,2	10,6	10,3	10,0	10,6	11,2	9,9	9,7	10,0	10,3	11,3	11,6	11,2	11,0	10,7	10,2	12,2	13,5	12,2	13,2	13,9	14,2	15,6	15,3	15,0	14,9	14,6	13,8	15,2	15,9	14,1	13,9	14,0	14,3	16,2	15,3	Salo
Turku	10,7	10,4	9,9	9,5	9,2	10,6	11,3	10,1	9,4	9,2	9,3	10,1	10,1	9,9	9,4	9,2	9,2	10,6	11,4	10,2	9,9	10,0	10,2	11,1	11,4	11,4	11,2	11,0	10,8	12,3	13,1	11,7	11,3	11,3	11,6	13,0	11,4	Turku
Turunmaa	6,3	6,2	5,7	5,2	4,7	5,2	5,4	4,8	5,0	5,4	5,5	5,8	6,0	6,0	5,7	5,0	4,6	5,4	6,8	6,4	6,1	6,2	6,5	6,9	7,4	7,1	6,7	6,5	5,8	6,5	7,1	6,6	6,5	6,7	7,2	7,8	7,4	Turunmaa
Vakka-Suomi	9,9	9,7	9,0	8,2	7,2	7,5	8,2	7,3	6,6	6,9	6,9	7,9	7,8	7,8	7,3	8,1	7,5	7,8	8,5	8,0	7,9	8,3	8,6	9,9	11,4	10,8	10,3	9,7	7,7	9,0	9,4	7,8	7,7	8,3	8,8	9,7	11,4	Vakka-Suomi

Taulukko 2 Varsinais-Suomen maakunnan ja seutukuntien työttömyysasteen muutos (%-yks.) verrattuna edellisen vuoden vastaavaan ajankohtaan.

Väri kertoo kehityksen suunnan. Punaisella värillä merkityissä kohdissa työttömyys on kasvanut, sinisellä merkityissä kohdissa laskenut. Tietolähde: TEM, työnvälitystilasto.

	2011												2012												2013												2014	
	1	2	3	4	5	6	7	8	9	10	11	12	1	2	3	4	5	6	7	8	9	10	11	12	1	2	3	4	5	6	7	8	9	10	11	12	1	
Varsinais-Suomi	-0,5	-0,6	-0,7	-0,7	-0,8	-0,5	-0,3	-0,5	-0,5	-0,5	-0,6	-0,7	-0,6	-0,5	-0,5	-0,3	0,0	0,1	0,4	0,5	1,0	1,2	1,3	1,6	1,8	1,9	2,2	2,1	1,8	2,0	1,8	1,4	1,2	1,0	1,1	1,5	0,9	Varsinais-Suomi
Loimaa	-1,3	-1,4	-1,0	-0,8	-0,7	-0,3	-0,6	-0,6	-0,4	-0,6	-0,4	-0,6	-0,5	-0,3	-0,2	-0,3	-0,5	-0,5	-0,5	0,0	0,4	0,7	0,8	1,1	1,4	1,8	2,1	1,9	2,0	1,8	2,3	1,9	2,0	1,6	1,9	1,9	1,1	Loimaa
Salo	-0,7	-0,7	-0,8	-0,4	-0,6	-0,5	-0,4	-0,7	-0,2	0,1	0,3	0,1	0,1	0,0	0,4	0,3	0,3	1,7	2,2	2,3	3,5	3,9	4,0	4,3	3,7	3,7	3,9	3,9	3,6	2,9	2,5	1,8	0,7	0,1	0,1	0,6	0,5	Salo
Turku	-0,1	-0,2	-0,5	-0,6	-0,6	-0,4	-0,1	-0,2	-0,3	-0,3	-0,5	-0,7	-0,6	-0,5	-0,5	-0,4	-0,1	-0,1	0,1	0,2	0,5	0,8	0,9	1,0	1,3	1,5	1,8	1,9	1,6	1,8	1,7	1,5	1,4	1,3	1,4	1,9	1,3	Turku
Turunmaa	-0,8	-1,0	-1,2	-1,2	-1,2	-0,9	-0,8	-0,8	-0,7	-0,7	-0,5	-0,8	-0,3	-0,2	0,0	-0,2	-0,1	0,3	1,3	1,6	1,0	0,8	0,9	1,1	1,4	1,0	1,0	1,5	1,3	1,1	0,3	0,2	0,4	0,5	0,7	0,9	0,9	Turunmaa
Vakka-Suomi	-0,4	-0,3	-0,3	0,0	-0,3	-0,3	-0,2	-1,0	-1,5	-1,3	-1,5	-1,8	-2,1	-1,9	-1,7	-0,1	0,3	0,2	0,2	0,7	1,3	1,3	1,7	2,1	3,6	3,0	3,0	1,6	0,2	1,3	0,9	-0,2	-0,2	0,0	0,2	-0,2	-2,0	Vakka-Suomi



Taulukko 3 Varsinais-Suomen kuntien työttömyysasteen kehitys vuoden 2011 alusta.

Väri kertoo kunkin lukuarvon suhteen sarjan keskiarvoon. Punaisella värillä merkityt arvot ovat keskiarvon yläpuolella, sinisellä merkityt keskiarvon alapuolella. Tietolähde: TEM, työnvälitystilasto.

	2011												2012												2013												2014	
	1	2	3	4	5	6	7	8	9	10	11	12	1	2	3	4	5	6	7	8	9	10	11	12	1	2	3	4	5	6	7	8	9	10	11	12	1	
Aura	8,0	7,3	7,4	7,4	6,9	8,0	7,6	6,5	6,4	5,7	5,7	6,5	7,3	7,0	7,1	6,7	6,4	6,9	7,7	6,9	6,2	6,4	6,8	7,6	8,2	9,5	9,3	8,4	8,2	8,5	9,3	8,7	9,0	9,1	9,9	10,3	9,8	Aura
Kaarina	7,0	6,9	6,5	6,1	5,6	6,4	6,7	5,8	5,4	5,4	5,3	5,8	5,9	5,9	5,7	5,5	5,5	6,8	7,5	6,7	6,5	6,5	6,7	7,5	7,7	7,7	7,6	7,4	7,1	8,4	9,0	8,3	8,1	7,9	8,2	9,1	8,7	Kaarina
Kemiönsaari	7,0	7,0	6,3	5,7	5,2	5,8	5,6	5,1	5,3	5,6	5,9	6,1	6,3	6,4	6,7	5,7	4,9	5,7	9,5	9,4	9,0	9,1	9,3	9,9	10,4	9,6	8,8	8,4	7,5	8,1	8,8	9,2	8,6	9,2	9,8	10,1	11,3	Kemiönsaari
Koski TL	6,7	7,1	7,3	7,7	6,5	7,4	7,9	6,4	5,1	5,8	6,4	6,6	7,0	7,2	6,8	6,8	6,1	7,2	7,9	6,9	6,9	6,6	6,7	7,9	8,9	9,2	9,2	7,7	7,8	9,2	10,3	8,3	8,3	8,2	8,0	9,7	8,0	Koski TL
Kustavi	7,6	7,3	7,0	7,0	5,7	5,7	4,4	3,4	4,7	5,2	5,2	6,3	5,4	7,0	5,7	5,4	4,9	4,7	5,7	5,7	6,0	6,0	5,4	5,2	7,3	8,7	8,4	7,1	6,3	8,4	9,2	7,9	8,9	7,9	9,2	12,6	10,5	Kustavi
Laitila	7,8	7,1	6,3	5,9	5,4	6,2	6,7	5,3	5,2	5,7	5,5	6,2	6,4	6,2	5,6	5,8	5,2	5,4	5,9	5,4	5,4	6,0	7,0	7,7	7,4	7,4	7,0	6,6	5,2	6,0	6,8	5,5	5,3	5,7	6,0	7,8	6,8	Laitila
Lieto	6,4	6,2	5,6	5,4	5,2	6,3	7,1	6,3	5,8	5,2	4,9	5,5	5,6	5,6	5,4	4,8	4,5	5,4	6,2	5,2	5,2	5,5	5,8	6,9	6,7	6,8	6,6	6,4	6,3	7,7	8,4	7,5	7,4	7,7	8,2	9,5	8,8	Lieto
Loimaa	9,0	8,3	7,6	7,1	7,0	8,3	8,6	7,7	6,9	6,8	7,3	8,2	8,3	8,1	7,7	7,0	6,4	7,6	7,7	6,9	6,9	7,5	8,2	9,3	9,8	9,8	9,6	9,0	8,4	9,3	10,5	9,1	9,1	8,7	9,8	10,9	10,6	Loimaa
Marttila	7,0	7,7	8,3	7,4	6,3	6,7	7,3	6,7	5,6	6,3	6,9	7,1	7,4	7,0	6,3	5,3	5,0	5,9	6,6	6,5	6,6	6,7	7,1	8,0	9,3	9,6	10,0	9,1	8,3	8,9	9,0	8,7	8,7	8,9	9,0	10,5	11,6	Marttila
Masku	6,9	6,6	5,8	5,2	4,7	5,4	6,0	5,1	4,8	4,7	5,0	5,3	5,5	5,3	4,9	4,6	4,3	4,9	5,5	4,9	4,8	5,1	5,1	5,6	6,0	5,8	5,8	5,9	5,4	6,3	7,1	6,4	6,8	6,7	6,8	7,9	7,8	Masku
Mynämäki	8,5	7,7	7,5	6,1	5,7	6,8	7,8	7,4	6,6	6,4	6,7	6,8	6,6	6,6	5,9	5,5	5,9	6,6	7,1	6,4	6,0	6,7	7,0	7,7	8,4	8,1	8,0	7,3	6,7	7,7	8,4	7,4	7,3	7,5	8,1	8,8	9,3	Mynämäki
Naantali	7,9	7,6	6,6	6,2	5,7	6,3	7,1	6,1	5,7	6,1	6,5	7,0	7,0	6,9	6,3	5,8	5,3	6,3	6,9	6,3	6,1	6,2	6,6	7,5	7,8	7,8	7,7	7,3	7,0	8,0	8,5	8,0	8,0	7,9	8,3	9,6	9,5	Naantali
Nousiainen	6,5	6,1	5,8	5,8	5,2	5,8	6,8	5,4	5,0	4,8	4,5	4,8	5,0	5,1	4,6	4,4	4,5	5,4	5,8	5,1	4,6	4,8	5,1	6,2	6,4	6,7	6,2	5,9	5,6	7,1	7,8	6,4	6,3	6,1	6,0	7,3	7,4	Nousiainen
Oripää	9,0	8,1	7,6	6,5	5,8	5,9	7,2	6,1	5,3	6,2	6,4	7,5	8,0	8,2	7,9	6,8	6,2	7,3	6,6	6,0	5,7	5,6	6,2	7,0	7,7	7,7	8,1	8,1	7,4	8,4	8,1	8,3	8,6	8,1	8,6	8,9	9,8	Oripää
Paimio	6,1	6,0	6,0	5,2	4,9	5,8	6,2	4,8	4,6	4,6	4,5	5,3	5,1	4,9	4,4	4,1	3,7	5,0	5,3	5,0	5,6	6,0	6,4	6,9	6,7	7,0	6,4	6,1	5,2	6,1	6,8	6,1	6,4	6,4	6,7	7,8	7,5	Paimio
Parainen	6,0	5,8	5,4	5,0	4,5	4,9	5,4	4,6	4,9	5,3	5,4	5,6	5,8	5,9	5,3	4,6	4,4	5,3	5,6	5,1	4,8	4,9	5,3	5,5	6,0	5,9	5,7	5,7	5,1	5,8	6,3	5,5	5,6	5,6	6,1	6,9	7,0	Parainen
Pyhäranta	8,7	9,4	9,2	8,0	6,8	7,0	7,0	6,7	6,2	6,5	7,1	8,0	7,5	7,7	6,8	7,4	6,3	6,8	7,9	7,0	7,5	6,9	8,0	8,9	9,6	9,5	8,8	8,5	7,4	7,4	7,9	7,0	7,6	7,2	7,9	9,6	8,4	Pyhäranta
Pöytyä	8,0	7,4	7,2	6,5	6,6	7,4	7,6	5,8	5,9	6,2	6,6	7,4	7,5	7,2	6,9	6,5	6,0	7,1	7,5	7,2	7,1	7,1	7,3	8,5	8,8	9,1	9,1	8,2	7,9	8,7	9,4	8,5	8,8	8,9	9,3	10,6	10,4	Pöytyä
Raisio	9,8	9,5	8,7	8,1	7,6	9,2	10,0	8,3	7,5	7,3	7,3	8,1	8,0	7,9	7,1	6,7	6,8	8,8	9,5	8,0	7,9	7,9	7,9	9,0	9,5	9,3	9,2	8,9	8,5	10,2	11,3	9,5	9,1	8,9	9,3	10,8	10,4	Raisio
Rusko	6,1	6,4	5,8	5,4	4,9	5,8	6,3	5,9	5,5	5,0	5,1	5,4	5,2	5,0	4,9	4,7	4,5	5,6	6,2	5,1	4,6	5,3	5,6	6,2	6,4	6,5	6,4	5,5	5,5	6,8	7,2	5,9	5,9	5,7	5,9	7,1	6,6	Rusko
Salo	11,7	11,4	10,8	10,5	10,2	10,8	11,6	10,2	10,1	10,3	10,6	11,5	11,8	11,4	11,2	10,9	10,6	12,8	14,2	12,9	13,9	14,6	15,0	16,2	15,9	15,6	15,5	15,3	14,4	15,9	16,8	14,8	14,6	14,6	14,9	16,8	16,4	Salo
Sauvo	5,2	5,0	5,2	4,5	4,3	4,5	5,5	5,0	4,7	5,2	5,0	5,9	6,2	5,5	4,9	4,6	4,4	4,8	4,9	4,4	5,2	5,5	5,5	5,7	6,5	6,5	6,1	6,1	6,7	7,0	7,8	7,2	7,6	7,3	7,1	8,0	8,1	Sauvo
Somero	10,0	10,2	9,3	9,4	8,5	8,8	9,0	7,9	7,6	7,7	8,1	9,7	9,8	9,7	9,3	9,0	7,7	8,6	8,9	8,1	8,7	9,5	9,7	11,8	11,2	10,9	10,7	10,3	9,8	10,4	10,7	9,7	9,3	10,0	10,9	12,3	12,3	Somero
Taivassalo	9,0	8,8	7,5	6,8	5,2	5,6	6,7	8,5	8,3	7,7	7,1	7,3	8,3	7,8	7,7	6,5	6,0	6,2	7,5	7,9	8,4	8,1	8,7	9,2	8,6	8,7	7,9	6,9	5,9	5,9	6,9	6,9	7,6	7,9	9,0	8,7	9,2	Taivassalo
Tarvasjoki	7,1	7,2	6,2	5,7	5,3	6,3	7,0	5,5	5,6	5,6	5,6	5,9	6,0	5,8	5,6	5,1	5,5	6,9	7,7	6,1	5,7	6,5	7,3	8,6	8,2	8,4	8,4	7,8	8,0	9,2	8,9	7,6	6,8	7,4	8,6	10,1	9,8	Tarvasjoki
Turku	13,1	12,8	12,2	12,0	11,8	13,5	14,2	12,8	12,1	11,8	12,0	12,9	12,9	12,6	12,1	11,9	12,0	13,6	14,5	13,2	12,7	12,7	12,9	13,9	14,2	14,2	14,0	13,9	13,7	15,5	16,3	14,5	13,9	13,9	14,2	15,8	15,5	Turku
Uusikaupunki	11,5	11,6	10,9	10,0	8,8	8,8	9,9	8,7	7,6	7,9	8,0	9,2	8,9	9,0	8,5	10,1	9,6	9,9	10,6	10,0	9,8	10,2	10,1	12,1	14,8	13,7	13,1	12,5	9,6	11,6	11,6	9,4	9,1	9,9	10,3	11,0	11,1	Uusikaupunki
Vehmaa	8,2	7,8	6,9	5,9	5,4	5,8	6,3	5,7	5,4	5,4	5,4	5,4	5,8	5,6	5,3	5,4	4,9	5,3	5,6	5,5	5,2	5,4	5,6	6,6	7,4	7,1	7,2	6,5	5,5	6,7	6,8	6,3	6,6	7,8	8,3	8,3	8,6	Vehmaa



Taulukko 4 Varsinais-Suomen kuntien työttömyysasteen muutos (%-yks.) verrattuna edellisen vuoden vastaavaan ajankohtaan.

Väri kertoo kehityksen suunnan. Punaisella värillä merkityissä kohdissa työttömyys on kasvanut, sinisellä merkityissä kohdissa laskenut. Tietolähde: TEM, työnvälitystilasto.

	2011												2012												2013												2014	
	1	2	3	4	5	6	7	8	9	10	11	12	1	2	3	4	5	6	7	8	9	10	11	12	1	2	3	4	5	6	7	8	9	10	11	12	1	
Aura	-1,1	-1,3	-0,2	1,0	0,2	0,9	-0,8	-0,9	-0,1	-1,0	-1,3	-1,4	-0,7	-0,3	-0,3	-0,7	-0,5	-1,1	0,1	0,4	-0,2	0,7	1,1	1,1	0,9	2,5	2,2	1,7	1,8	1,6	1,6	1,8	2,8	2,7	3,1	2,7	1,6	Aura
Kaarina	-0,4	-0,4	-0,4	-0,3	-0,5	-0,4	-0,5	-0,7	-0,7	-0,5	-1,1	-1,1	-1,1	-1,0	-0,8	-0,6	-0,1	0,4	0,8	0,9	1,1	1,1	1,4	1,7	1,8	1,8	1,9	1,9	1,6	1,6	1,5	1,6	1,6	1,4	1,5	1,6	1,0	Kaarina
Kemiönsaari	-0,6	-0,8	-1,2	-1,1	-0,8	-0,4	-0,8	-0,6	-0,7	-1,2	-0,8	-0,9	-0,7	-0,6	0,4	0,0	-0,3	-0,1	3,9	4,3	3,7	3,5	3,4	3,8	4,1	3,2	2,1	2,7	2,6	2,4	-0,7	-0,2	-0,4	0,1	0,5	0,2	0,9	Kemiönsaari
Koski TL	-0,7	-0,4	0,3	1,1	0,3	0,6	0,8	-0,2	-1,9	-1,0	-0,5	0,6	0,3	0,1	-0,5	-0,9	-0,4	-0,2	0,0	0,5	1,8	0,8	0,3	1,3	1,9	2,0	2,4	0,9	1,7	2,0	2,4	1,4	1,4	1,6	1,3	1,8	-0,9	Koski TL
Kustavi	0,6	0,3	0,5	0,2	-1,3	-0,6	-1,1	-1,4	-3,1	-2,3	-2,6	-1,5	-2,2	-0,3	-1,3	-1,6	-0,8	-1,0	1,3	2,3	1,3	0,8	0,2	-1,1	1,9	1,7	2,7	1,7	1,4	3,7	3,5	2,2	2,9	1,9	3,8	7,4	3,2	Kustavi
Laitila	-1,0	-1,2	-1,1	-0,7	-1,0	-0,3	-0,1	-0,7	-0,6	0,0	-0,5	-1,2	-1,4	-0,9	-0,7	-0,1	-0,2	-0,8	-0,8	0,1	0,2	0,3	1,5	1,5	1,0	1,2	1,4	0,8	0,0	0,6	0,9	0,1	-0,1	-0,3	-1,0	0,1	-0,6	Laitila
Lieto	-0,1	-0,2	-0,4	-0,3	-0,5	-0,4	0,0	0,1	-0,1	-0,4	-0,7	-0,9	-0,8	-0,6	-0,2	-0,6	-0,7	-0,9	-0,9	-1,1	-0,6	0,3	0,9	1,4	1,1	1,2	1,2	1,6	1,8	2,3	2,2	2,3	2,2	2,2	2,4	2,6	2,1	Lieto
Loimaa	-1,6	-2,0	-2,0	-1,5	-1,1	-0,4	-0,6	-0,3	-0,3	-0,9	-0,3	-0,7	-0,7	-0,2	0,1	-0,1	-0,6	-0,7	-0,9	-0,8	0,0	0,7	0,9	1,1	1,5	1,7	1,9	2,0	2,0	1,7	2,8	2,2	2,2	1,2	1,6	1,6	0,8	Loimaa
Marttila	-2,7	-1,4	0,6	0,1	-0,4	-0,6	-0,1	-0,6	-0,3	0,2	1,0	0,4	0,4	-0,7	-2,0	-2,1	-1,3	-0,8	-0,7	-0,2	1,0	0,4	0,2	0,9	1,9	2,6	3,7	3,8	3,3	3,0	2,4	2,2	2,1	2,2	1,9	2,5	2,3	Marttila
Masku	0,6	0,2	-0,3	-0,6	-0,5	-0,6	-0,4	-0,5	-1,1	-0,8	-0,8	-1,6	-1,4	-1,3	-0,9	-0,6	-0,4	-0,5	-0,5	-0,2	0,0	0,4	0,1	0,3	0,5	0,5	0,9	1,3	1,1	1,4	1,6	1,5	2,0	1,6	1,7	2,3	1,8	Masku
Mynämäki	0,1	-0,6	-0,1	-2,0	-2,0	-1,5	-0,3	0,1	-0,8	-0,9	-0,8	-1,5	-1,9	-1,1	-1,6	-0,6	0,2	-0,2	-0,7	-1,0	-0,6	0,3	0,3	0,9	1,8	1,5	2,1	1,8	0,8	1,1	1,3	1,0	1,3	0,8	1,1	1,1	0,9	Mynämäki
Naantali	-0,2	-0,2	-0,9	-0,6	-0,7	-0,9	-0,3	-0,5	-1,0	-0,4	-0,5	-1,0	-0,9	-0,7	-0,3	-0,4	-0,4	0,0	-0,2	0,2	0,4	0,1	0,1	0,5	0,8	0,9	1,4	1,5	1,7	1,7	1,6	1,7	1,9	1,7	1,7	2,1	1,7	Naantali
Nousiainen	-0,3	-0,3	-0,4	-0,5	-0,4	-0,8	-0,4	-0,8	-0,8	-1,1	-1,9	-2,8	-1,5	-1,0	-1,2	-1,4	-0,7	-0,4	-1,0	-0,3	-0,4	0,0	0,6	1,4	1,4	1,6	1,6	1,5	1,1	1,7	2,0	1,3	1,7	1,3	0,9	1,1	1,0	Nousiainen
Oripää	-0,8	-0,8	-1,3	-1,3	-1,3	-2,9	-2,3	-2,2	-1,9	-1,0	-1,6	-1,4	-1,0	0,1	0,3	0,3	0,4	1,4	-0,6	-0,1	0,4	-0,6	-0,2	-0,5	-0,3	-0,5	0,2	1,3	1,2	1,1	1,5	2,3	2,9	2,5	2,4	1,9	2,1	Oripää
Paimio	-0,2	0,0	0,1	0,0	-0,2	-0,1	0,4	-0,4	-0,6	-0,1	-0,7	-0,4	-1,0	-1,1	-1,6	-1,1	-1,2	-0,8	-0,9	0,2	1,0	1,4	1,9	1,6	1,6	2,1	2,0	2,0	1,5	1,1	1,5	1,1	0,8	0,4	0,3	0,9	0,8	Paimio
Parainen	-0,8	-1,2	-1,3	-1,2	-1,3	-1,1	-0,8	-0,9	-0,7	-0,4	-0,4	-0,7	-0,2	0,1	-0,1	-0,4	-0,1	0,4	0,2	0,5	-0,1	-0,4	-0,1	-0,1	0,2	0,0	0,4	1,1	0,7	0,5	0,7	0,4	0,8	0,7	0,8	1,4	1,0	Parainen
Pyhäranta	-0,3	0,3	0,4	0,4	-0,8	-0,4	-1,5	-1,0	-1,8	-1,6	-1,0	-1,3	-1,2	-1,7	-2,4	-0,6	-0,5	-0,2	0,9	0,3	1,3	0,4	0,9	0,9	2,1	1,8	2,0	1,1	1,1	0,6	0,0	0,0	0,1	0,3	-0,1	0,7	-1,2	Pyhäranta
Pöytyä	-0,4	-1,0	-0,3	-0,6	-0,2	-0,1	-0,5	-1,0	-0,2	-0,2	-0,2	-0,4	-0,5	-0,2	-0,3	0,0	-0,6	-0,3	-0,1	1,4	1,2	0,9	0,7	1,1	1,3	1,9	2,2	1,7	1,9	1,6	1,9	1,3	1,7	1,8	2,0	2,1	1,6	Pöytyä
Raisio	0,3	0,3	-0,4	-0,7	-0,7	-0,3	0,2	-0,6	-1,3	-1,2	-1,8	-2,3	-1,8	-1,6	-1,6	-1,4	-0,8	-0,4	-0,5	-0,3	0,4	0,6	0,6	0,9	1,5	1,4	2,1	2,2	1,7	1,4	1,8	1,5	1,2	1,0	1,4	1,8	0,9	Raisio
Rusko	-0,8	-0,1	-0,7	-0,5	-0,7	-0,8	-0,6	-0,1	0,0	-0,5	-0,4	-0,9	-0,9	-1,4	-0,9	-0,7	-0,4	-0,2	-0,1	-0,8	-0,9	0,3	0,5	0,8	1,2	1,5	1,5	0,8	1,0	1,2	1,0	0,8	1,3	0,4	0,3	0,9	0,2	Rusko
Salo	-0,7	-0,6	-0,8	-0,5	-0,6	-0,6	-0,3	-0,6	0,0	0,3	0,5	0,2	0,1	0,0	0,4	0,4	0,4	2,0	2,6	2,7	3,8	4,3	4,4	4,7	4,1	4,2	4,3	4,4	3,8	3,1	2,6	1,9	0,7	0,0	-0,1	0,6	0,5	Salo
Sauvo	-0,9	-1,1	-0,8	-1,1	-0,6	-1,6	-0,1	-0,4	0,2	1,2	0,7	1,2	1,0	0,5	-0,3	0,1	0,1	0,3	-0,6	-0,6	0,5	0,3	0,5	-0,2	0,3	1,0	1,2	1,5	2,3	2,2	2,9	2,8	2,4	1,8	1,6	2,3	1,6	Sauvo
Somero	-0,5	-0,8	-0,7	0,0	-0,4	-0,6	-0,8	-1,2	-1,5	-0,8	-1,1	-1,0	-0,2	-0,5	0,0	-0,4	-0,8	-0,2	-0,1	0,2	1,1	1,8	1,6	2,1	1,4	1,2	1,4	1,3	2,1	1,8	1,8	1,6	0,6	0,5	1,2	0,5	1,1	Somero
Taivassalo	-0,6	-1,7	-2,2	-0,3	-0,2	-0,3	0,5	1,9	0,8	-0,3	-1,9	-2,3	-0,7	-1,0	0,2	-0,3	0,8	0,6	0,8	-0,6	0,1	0,4	1,6	1,9	0,3	0,9	0,2	0,4	-0,1	-0,3	-0,6	-1,0	-0,8	-0,2	0,3	-0,5	0,6	Taivassalo
Tarvasjoki	-1,7	-0,6	-1,2	-0,9	-1,1	-1,4	-1,4	-0,1	-0,7	-0,1	-0,6	-1,5	-1,1	-1,4	-0,6	-0,6	0,2	0,6	0,7	0,6	0,1	0,9	1,7	2,7	2,2	2,6	2,8	2,7	2,5	2,3	1,2	1,5	1,1	0,9	1,3	1,5	1,6	Tarvasjoki
Turku	-0,2	-0,2	-0,6	-0,5	-0,5	-0,2	-0,1	-0,1	0,1	-0,1	-0,1	-0,3	-0,2	-0,2	-0,1	-0,1	0,2	0,1	0,3	0,4	0,6	0,9	0,9	1,0	1,3	1,6	1,9	2,0	1,7	1,9	1,8	1,3	1,2	1,2	1,3	1,9	1,3	Turku
Uusikaupunki	-0,3	0,1	0,1	0,3	0,3	-0,3	-0,2	-1,5	-2,2	-1,9	-1,8	-2,1	-2,6	-2,6	-2,4	0,1	0,8	1,1	0,7	1,3	2,2	2,3	2,1	2,9	5,9	4,7	4,6	2,4	0,0	1,7	1,0	-0,6	-0,7	-0,3	0,2	-1,1	-3,7	Uusikaupunki
Vehmaa	0,1	0,5	-0,1	-0,4	-0,4	-0,4	0,1	-0,2	-0,8	-1,3	-1,8	-2,3	-2,4	-2,2	-1,6	-0,5	-0,5	-0,5	-0,7	-0,2	-0,2	0,0	0,2	1,2	1,6	1,5	1,9	1,1	0,6	1,4	1,2	0,8	1,4	2,4	2,7	1,7	1,2	Vehmaa